



AUDIO

Home audio	344
Difuzoare	363
Disco	369
Incinte acustice	372
Microfoane	375
Mixere	381
PA	384
Căști	386

KM3902

**KRUGER&MATZ
PLAYER BOOMBOX**

- CD / SD / USB
- CD Player: CD-Audio, CD-MP3
- Radio AM/FM
- Port USB (2.0)
- Cititor de carduri SD
- Intraire Aux-in
- Ieșire căști
- Ecran LCD cu lumină de fundal de culoare albastră
- Alimentare: AC / DC



KM6101

**KRUGER&MATZ
PLAYER BOOMBOX**

- CD / USB
- CD Player: CD-Audio, CD-MP3
- Radio AM/FM
- Port USB (2.0)
- Intraire Aux-in
- Ieșire căști



KM0812

**KRUGER&MATZ
APARAT RADIO INTERNET**

- Radio internet / FM
- Peste 10 000 de posturi de radio de pe internet
- Afișaj: 128 x 64
- Funcție ceas și alarmă
- AUX
- Redarea muzicii de pe calculator
- Putere de ieșire: 2 x 2 W
- Sursă de alimentare: 220-240 V, 50/60 Hz



KM0815

**KRUGER&MATZ
APARAT RADIO INTERNET**

- Radio FM
- DAB+ digital radio (banda III 174.928 – 239.200 MHz)
- Ecran LCD
- Funcție ceas și alarmă duală
- Port USB (încărcare a dispozitivelor), intrare linie
- Putere de ieșire: 2 x 5 W
- Sursă de alimentare: 220-240 V, 50/60 Hz
- Telecomandă



KM0813

KRUGER&MATZ RADIO CU CEAS ȘI ALARMĂ

- Ecran 1.2 inch
- Alarmă duală
- Timer Sleep / snooze
- Control digital pentru volum
- Aux-in
- Consum: 3 W
- Putere de ieșire: 0,4 W
- Difuzor: 2.25 inch (57 mm)
- Antenă AM și FM încorporată
- Alimentator AC 220-240 V ~ 50 Hz



KM0814

KRUGER&MATZ RADIO CU CEAS ȘI ALARMĂ

- Radio FM cu 20 de posturi radio care pot fi memorate
- Gamă frecvențe FM: 87.5 - 108 MHz
- Alarmă duală
- Putere ieșire: 1 W RMS
- Impedanță difuzor: 8 Ohm
- Alimentare: 100-240 V, 50/60 Hz
- Dimensiuni: 160 x 65 x 62 mm



KM1150

KRUGER&MATZ RADIO CU CEAS ȘI ALARMĂ

- Carcasă din aluminiu
- Radio FM
- Frecvență radio FM: 87.5 ~ 108 MHz
- Memorează maxim 20 de stații
- Două tipuri de alarmă
- Bluetooth
- Intrare Aux-in, USB
- Alimentare: 100-240 V, 50/60 Hz
- Putere de ieșire: 2x3 W (RMS)



AUDIO

HOME AUDIO

Sisteme stereo și radio-uri

URZ2057

**AZUSA CR-932P
RADIO CU ALARMĂ**

- Ecran cu LED-uri de culoare roșie
- Timer sleep/snooze
- Memorare automată posturi radio (până la 20 posturi)
- Alimentare: 230V ~ 50Hz
- Frecvență radio:
 - MW: 522 ~ 1620 KHz
 - FM: 87.5 ~ 108 MHz
- Difuzor: 57mm, 8 Ohm, 0.5W
- Consum: 5W
- Alimentare DC (de rezervă, pentru setări ceas): 3V, 2 baterii AAA



URZ2043

**AZUSA CR-316P
RADIO CU ALARMĂ**

- Radio AM/FM
- Frecvență: AM 522~1620 kHz; FM: 87,5~108 MHz
- Control volum digital
- Funcție snooze
- Alarmă dublă
- Alimentare AC: 220-240 V
- Alimentare DC: 2 baterii AAA 3V (bateriile nu sunt incluse)



URZ2050

**AZUSA CR-103P
RADIO CU ALARMĂ**

- Radio AM/FM
- Frecvență: AM 530~1600 kHz; FM: 88~108 MHz
- Afișaj LED: 0.9"
- Memorie: 20 de posturi radio (10 AM, 10 FM)
- Reglare automată
- Funcție snooze
- Control volum digital
- Alarmă dublă
- Alimentare AC: 230 VAC, 50 Hz, 5W
- Alimentare DC: 4 x baterii tip C (R14) - (bateriile nu sunt incluse)



URZ2048

**AZUSA R-2307
RADIO MINI AM/FM PORTABIL**

- Radio AM/FM
- Frecvență: AM 522~1620 kHz; FM: 87,5~108 MHz
- Jack pentru căști
- Mâner
- Antenă telescopică
- Alimentare DC: 2 baterii "AAA" 3V (bateriile nu sunt incluse)



URZ2038

**AZUSA PR-111
RADIO FM PORTABIL**

- Radio AM/FM
- Frecvență: AM 522~1620 kHz; FM: 87,5~108 MHz
- Jack pentru căști
- Mâner pliabil
- Antenă telescopică
- Alimentare AC: 220-240 V
- Alimentare DC: 4 baterii C 6 V (bateriile nu sunt incluse)



URZ2046

AZUSA M-2202 RADIO AM/FM PORTABIL

- Radio AM/FM
- Frecvență: AM 522~1620 kHz; FM: 87,5~108 MHz
- Mâner pliabil
- Antenă telescopică
- Difuzor: Ø 102 mm / 4 Ohm / 3 W
- Alimentare AC: 220-240 V
- Alimentare DC: 3 baterii "R20" 4,5 V (nu sunt incluse)



URZ2049

AZUSA PR-236 RADIO AM/FM PORTABIL

- Radio AM/FM
- Frecvență: AM 522~1620 kHz; FM: 87,5~108 MHz
- Jack pentru căști
- Mâner
- Antenă telescopică
- Alimentare AC: 220-240 V
- Alimentare DC: 4 baterii "C" 6 V (nu sunt incluse)



URZ2047

AZUSA M-8810 RADIO AM/FM/SW PORTABIL

- Radio AM/FM/SW
- Frecvență:
- AM 522~1620 kHz; FM: 87,5~108 MHz
- SW 1-8: 5,8~22 MHz
- 3 band Equalizer
- Mâner
- Antenă telescopică
- Alimentare AC: 220-240 V
- Alimentare DC: 3 baterii "R20" 4,5 V (nu sunt incluse)



URZ2045

AZUSA E-3842 RADIO FM ANALOGIC LEMN

- Radio FM
- Frecvență: FM: 87,5~108 MHz
- Intraire AUX-in
- Antenă telescopică
- Carcasă lemn
- Alimentare AC: 220-240 V



URZ2044

AZUSA E-3023 RADIO AM/FM MODEL LEMN

- Radio AM/FM
- Frecvență: AM 522~1620 kHz; FM: 87,5~108 MHz
- Alimentare: prin alimentator 4.5V DC, mufă alimentare 2.1 x 5.5 (alimentatorul nu este inclus) sau din baterii - 3 x baterii AAA (nu sunt incluse)
- Antenă telescopică
- * Alimentator compatibil: URZ1155



AUDIO

HOME AUDIO

Sisteme stereo și radio-uri



QUER MP3 PLAYER CU FUNCȚIE REPORTOFON

- MP3 player cu afișaj digital
- Meniu în mai multe limbi
- Cititor de carduri microSD (capacitate de max. 32 GB)
- Posibilitate de a sări peste melodii, oprire, control volum
- Funcție reportofon
- Radio FM
- Încărcare de la calculator prin intermediul cablului mini USB



KOM0742
NEGRU



KOM0743
ALBASTRU



KOM0744
ROZ



QUER MP3 PLAYER

- MP3 player portabil și ușor
- Cititor de carduri microSD cu capacitatea până la 32 GB (cardul nu este inclus)
- Nu are memorie internă (fără card microSD)
- Formate suportate: MP3, WAV, WMA
- După introducerea cardului, muzica este redată în mod automat
- Încărcare cu cablu mini USB
- Conținut colet: player, căști, cablu miniUSB



KOM0547
NEGRU



KOM0556
ALBASTRU



KOM0557
VERDE



KOM0634
ARGINTIU



KOM0635
ROȘU

KRUGER&MATZ

DICTAFON DIGITAL CU CAMERĂ

- Memorie internă: 8 GB
- Timp înregistrare maxim (MP3): 17200 minute
- Difuzor încorporat
- Afișaj LCD color
- Condensator microfon
- Cameră: 640x480 px
- Slot pentru card de memorie microSD
- Capacitate baterie 600 mA
- Ieșire căști
- Redare audio / fișiere video
- Dimensiuni: 98x38x13 mm



KM0149

QUER

DICTAFON DIGITAL

- Memorie internă: 8 GB
- Timp înregistrare maxim: Long Play (32 kbps): 33120 minute
- Difuzor încorporat
- Ecran LCD: 128x64 px
- Microfon omni-direcțional
- Ieșire căști
- Intrare microfon extern
- Format de înregistrare: MP3
- Redare: MP3, WMA
- Dimensiuni: 83x35x12 mm



KOM0797

Amplificatoare și receptoare

KRUGER&MATZ

AMPLIFICATOR AV 5.1

- Putere de ieșire (RMS): 80W x 5 CH (RMS, THD 1%, 6 Ohm) HDMI/4K (3840 x 2160)
- Formate suportate: Dolby TrueHD / Dolby Digital Plus / Dolby Digital / DTS-HD Master Audio / DTS ES
- Răspuns în frecvență: 20 Hz – 60 kHz (Stereo Direct Mode)
- S/N: 100 dB / 1K
- Distorsiune armonică totală: <math>< 0.009\%</math> (V in=200 mV, 1 ieșire)
- Putere consumată în standby: <math>< 0.5\text{ W}</math>
- Nivel intrare semnal audio/impedanță: 250 mV / 47 kOhm
- Nivel intrare semnal video/impedanță: 1 Vp-p / 75 Ohm
- Bluetooth amplificator

TERMINALE:

- 5x intrare HDMI, 1 ieșire x HDMI
- Ieșiri video analogice: 1x compozit, 1x pe componente
- Intrări video analogice: 3x compozit, 2x pe componente
- Terminale difuzor: 5 canale
- Terminal intrări analogice: 4x RCA
- Terminal subwoofer: 1x RCA
- Domeniu frecvență FM: 87.5 MHz - 108 MHz
- Eficiență: 1μV (30 dB S/N)
- THD: FM 0,7%
- Raport semnal/zgomot (S/N): FM 65 dB
- Intrare antenă FM: 75 Ohm
- Telecomandă
- Alimentare: 220-240 V, ~ 50 Hz
- Dimensiuni: 430x240x113 mm



KM0508



AUDIO

HOME AUDIO

Amplificatoare și receptoare

KRUGER&MATZ AMPLIFICATOR STEREO 2X45W

- Putere de ieșire (RMS): 45 W x 2 CH
- Formate suportate: MP3, WMA, WAV, AAC
- Răspuns în frecvență: 20 Hz-100 kHz \pm 1 dB
- S/N: >100 dB
- Distorsiune armonică totală: (20 Hz - 20 kHz) < 0,07 %
- Intrare audio: 2.5 mV
- Intrare linie: 200 mV - 5 V
- Ajustare bass/treble: 100 Hz / 10 kHz, \pm 6 dB
- Separare canale pe intrările de linie: >85 dB
- Bluetooth amplificator
- Terminale: 1x USB, intrare linie: Jack 3.5 mm, ieșire căști: Jack 6.3 mm
- Terminal intrări digitale: 1x coaxial, 1x optic
- Terminal intrări analogice: 4x RCA
- Telecomandă
- Alimentare 115 V / 60 Hz (USA) sau 230 V / 50 Hz (EU); selectabilă
- Dimensiuni: 430 x 240 x 72 mm
- Greutate: 6,2 kg



KRUGER&MATZ AMPLIFICATOR AUDIO STEREO A30

- Putere de ieșire (RMS): 2x 50 W
- Putere maximă: 200 W
- Răspuns în frecvență: 20 Hz ~ 20 kHz
- Impedanță boxe: 4 Ohm
- Bluetooth amplificator: 4.0 + EDR
- Acțiune bluetooth: până la 10 m
- Terminale: 2xRCA, ieșire SUB, intrare de linie, intrare optică
- ieșire difuzor: 2 canale
- THD: 0.05 % (la 1kHz)
- Alimentare: 220 - 240 V; 50/60 Hz



AZUSA AMPLIFICATOR PUTERE P2

- Alimentare: 110-120 VAC/ 60 Hz, 230 VAC/50 Hz
- Impedanță de intrare: 10 kOhm
- Putere max. stereo (4 Ohm): 400 W
- Putere max. stereo (8 Ohm): 200 W
- Putere max. montaj în punte (4 Ohm): 1000 W
- Putere max. montaj în punte (8 Ohm): 650 W
- Frecvență de răspuns: 5 Hz - 50 kHz
- Distorsiune: <0,03%
- S/N: 102dB
- Protecție: suprasarcină, circuit deschis, limitare curent



KM7089

**KRUGER&MATZ
SISTEM AUDIO**

- CD Player: CD-Audio, CD-MP3
- Radio FM
- Port USB (2.0)
- Cititor de carduri SD
- Intraire Aux-in
- Ieșire căști
- 2 difuzoare: 18 W
- Putere amplificator: 12 W max (10 W RMS)
- Posibilitatea de montare pe perete
- Panoul frontal din aluminiu, cu butoane cromate
- Iluminare cu lumină albastră a afișajului
- Telecomandă



KM7733

**KRUGER&MATZ
SISTEM HIFI**

- CD Player: CD-Audio, CD-MP3
- 3x CD / SD și USB
- Radio FM
- Port USB (2.0)
- Cititor de carduri SD
- Intraire Aux-in
- Ieșire căști
- 2 difuzoare: 28 W
- Subwoofer
- Amplificator: 25 W max (20 W RMS)
- Posibilitatea de montare pe perete
- Telecomandă



KM0811

**KRUGER&MATZ
MINI SISTEM AUDIO CD/USB/SD**

- CD Player: CD-Audio, CD-MP3
- Radio AM/FM
- Port USB (2.0)
- Cititor de carduri SD
- Intraire Aux-in
- Jack pentru căști de 3,5 mm
- Putere: 2 x 2 W (RMS)
- Posibilitatea de montare pe perete
- Telecomandă



KM0133

KRUGER&MATZ MINI SISTEM CD/USB/SD

- RMS 1.2 W x 2
- Finisaj modern metalic
- Display larg iluminat
- Boost bass
- Radio digital AM / FM cu funcție memorare posturi
- ID3 Tag (track information)
- Player CD - Audio și CD - MP3 USB (1.1 și 2.0), SD Card Reader
- Ceas digital cu funcție de alarmă
- Linie intrare AUX căști, ieșire Jack 3.5 mm
- Telecomandă
- Unitatea principală 150 x 113 x 180 mm
- Difuzoare: 85 x 150 x 92 mm
- Alimentare: AC 230V ~ 50Hz



KM1908

KRUGER&MATZ MINISISTEM AUDIO LAMPI DVD BT, DAB+

- Putere maximă de ieșire: 2x 80 W
- Răspuns în frecvență: 45 hz – 20 khz
- DVD player
- Bluetooth 3.0
- Radio FM
- DAB+ radio digital
- Intrări/ieșiri: ieșire HDMI ARC, 2x intrare HDMI, port USB intrare coaxială, intrare optică, intrare Auxiliară (2x RCA) ieșire Audio (2x RCA), ieșire Video (1x RCA)
- Telecomandă
- Alimentare: 220-240 V, 50/60 Hz



KM8007

KRUGER&MATZ SOUNDBAR

- Bluetooth
- 2 intrări AUX
- Poate fi montat pe perete
- Ecran LCD
- Putere de ieșire: 2 x 20 W (RMS)
- Telecomandă
- Alimentare: 220-240 V, 50/60 Hz



KM1662

KRUGER&MATZ SISTEM AUDIO 2.1

- Bluetooth
- 2 intrări AUX
- Două tweeter (diametru 40 mm, înălțime 95 mm)
- Subwoofer (175x198 mm)
- Putere de ieșire (RMS): 2 x 10 W + 25 W
- Alimentare: 220-240 V, 50/60 Hz



KM1584CD

KRUGER&MATZ SISTEM AUDIO CD/USB/TUNER FM/BT

- CD Player: CD-Audio / CD-MP3
- Radio FM
- Bluetooth
- Port USB (2.0)
- 2 intrări Aux-in
- Mufă Jack pentru căști
- Putere: 2x 45 W (RMS)
- Telecomandă



KM1534

KRUGER&MATZ MINISISTEM AUDIO CD/USB/BT RADIO

- Display LCD
- Player CD-audio, CD-mp3
- Codec-uri suportate: SBC
- Radio FM
- Gamă de frecvență FM: 87,5~108 MHz
- Bluetooth audio 4.0 + EDR
- Distanță acțiune Bluetooth: 8 m
- Port USB
- Aux: 2x RCA
- Răspuns în frecvență sisteme audio: 30 Hz - 20 kHz
- Impedanță: 4 Ohm
- Sensibilitate sistem audio 80 ± 4 dB
- THD: $\leq 1\%$
- Putere de ieșire (RMS): 2 x 35 W
- Telecomandă
- Alimentare 220-240 V / 50-60 Hz
- Unitatea principală: 220 x 95 x 258 mm
- Difuzor: 160 x 260 x 200 mm



KM1663

KRUGER&MATZ MINI SISTEM AUDIO USB/TUNER FM/BLUETOOTH

- Afișaj LCD
- Port USB (2.0)
- Bluetooth
- Radio FM
- 2 intrări Aux-in
- Putere de ieșire: 2 x 15 W (RMS)
- Telecomandă
- Alimentare: 220-240 V, 50/60 Hz



KM1808

KRUGER&MATZ MINISISTEM AUDIO DVD, HDMI, USB, BT, NFC, DAB

- DVD player
- Bluetooth 3.0
- NFC
- Radio FM
- DAB + radio digital
- Putere maximă de ieșire: 2 x 50W
- Răspuns în frecvență: 45 Hz – 20 kHz
- Intrări/ieșiri: ieșire HDMI ARC, port USB
- intrare coaxială, intrare optică, intrare Auxiliară (2x RCA)
- ieșire Audio (2x RCA), ieșire Video (1x RCA)
- Telecomandă
- Alimentare: 220-240 V, 50/60 Hz





KM0509

KRÜGER&MATZ SISTEM BOXE ACTIVE 2.0 PRIME

- Putere de ieșire (RMS): 35 W x 2
- Răspuns în frecvență: 70 Hz ~ 20 kHz
- Consum: 70 W
- Impedanță: 4 Ohm
- Sensibilitate: 89 dB
- Sensibilitate intrare: 800 mV
- Raport S/N: 70 dB
- THD (1 kHz, 1 W): 0.5%
- Bass (100 Hz) \pm 10 dB
- Treble (10 kHz): \pm 10 dB
- Bluetooth
- Intrare audio: 2 x RCA
- Difuzoare: 4 inch + 1 inch
- Dimensiuni: 13.5 x 23 x 22 cm
- Greutate: 3.5 kg (coloana activă), 2.4 kg (coloana pasivă)
- Alimentare: 220-240 V; 50/60 Hz



KM0510

KRÜGER&MATZ SISTEM BOXE ACTIVE 2.0 INSPIRE

- Putere de ieșire (RMS): 60 W x 2
- Răspuns în frecvență: 55 Hz ~ 20 kHz
- Consum: 120 W
- Impedanță: 4 Ohm
- Sensibilitate: 90 dB
- Sensibilitate intrare: 800 mV
- Raport S/N: 70 dB
- THD (1 kHz, 1 W): 0.5%
- Bass (100 Hz) \pm 10 dB
- Treble (10 kHz): \pm 10 dB
- Bluetooth
- Intrare audio: 2 x RCA
- Difuzoare: 5 inch + 1 inch
- Dimensiuni: 18 x 31 x 29 cm
- Greutate: 6.35 kg (coloana activă), 4.3 kg (coloana pasivă)
- Alimentare: 220-240 V; 50/60 Hz



KRUGER&MATZ SISTEM AUDIO CD/USB/BT

- CD Player: CD-Audio, CD-MP3
- Radio FM
- Bluetooth
- Port USB (2.0)
- Intrare Aux-in
- Putere: 2x 20 W (RMS)
- Telecomandă



KRUGER&MATZ SISTEM AUDIO AMPLIFICARE CU LAMPI ELECTRONICE

- Amplificator cu tuburi electronice
- Ecran LCD
- Port USB 2.0
- Bluetooth și NFC
- Radio FM
- CD player CD audio / CD-MP3
- 2 intrări AUX
- Putere de ieșire: 2 x 75 W (RMS)
- Telecomandă
- Sursă de alimentare: 220-240 V, 50/60 Hz



COD	DAB+
KM1598	-
KM1598D	DA



KRUGER&MATZ PICK-UP TT-501

- Consum: 6 W
- Răspuns în frecvență: 100 Hz-12 kHz
- Raport semnal/zgomot: 50 dB
- Două viteze: 33, 45 RPM
- Anti-alunecare: 0-4 g
- Vibrații: <0,3% WRMS (JIS WTD)
- Software Audacity
- Timp de restart și oprire < 1s
- Angrenaj prin curea
- Ieșire USB - se conectează direct la calculator
- Port USB 1.1 (Windows XP, Vista, 7; Mac OS X)
- Preamplificator de linie încorporat cu ieșiri RCA
- Capac protecție praf
- Alimentare: 100-240 V; 50/60 Hz
- Dimensiuni (mm): 415 x 110 x 330
- Greutate: 2.54 kg



KRUGER&MATZ PICK-UP TT-601

- Răspuns în frecvență: 50 Hz-12 kHz
- Raport semnal/zgomot: 60 Db
- Două viteze: 33, 45 RPM
- Angrenaj prin curea
- Timp de restart și oprire: < 1s
- Consum: 5.5 W
- Braț pick-up în formă de S
- Software Audacity
- Ieșire USB - se conectează direct la calculator
- Port USB 2.1 (Windows XP, 7, 8, 10; Mac OS X)
- Preamplificator de linie încorporat cu ieșiri RCA
- Carcasă metalică
- Alimentare: 100-240 V; 50/60 Hz
- Dimensiuni (mm): 420 x 155 x 350
- Greutate: 5.2 kg



KRUGER&MATZ SISTEM AUDIO KARAOKE WAVE

- Putere ieșire: 2x 42 W
- Răspuns în frecvență: 50 Hz ~ 20 kHz
- Nivel intrare: < 500 mV
- Raport semnal/zgomot: ≥ 60 dB
- THD: 0,1 %
- Separare canale: ≥ 40 dB
- Impedanță: 4 Ω
- Radio FM: Da
- Alimentare: 220 ~ 240 V; 50/60 Hz
- Versiune Bluetooth: 4.0
- Rază de acțiune Bluetooth: până la 10 m
- Porturi I/O: 2x RCA, coaxial, optic, terminale difuzor,
- 2 x intrări microfon, USB, cititor carduri SD
- Diametre difuzoare: 8", 4", 2"
- Inclus în colet: telecomandă, microfon wireless

COD	CULOARE
KM0526	maro
KM0527	bej



KOM0228

INTEX SISTEM AUDIO KARAOKE IT10500

- Putere de ieșire: 2 x 42 W
- Răspuns în frecvență: 50 Hz - 20 kHz
- Sensibilitate: < 500 mV
- SNR: ≥ 60 dB
- THD: 0,1%
- Separare: ≥ 40 dB
- Impedanță: 4 Ohm
- Difuzoare: 8" + 4" + 2"
- Receptor FM
- Gama de frecvență FM: 88-108 MHz
- Port USB, cititor card SD
- AUX: Da, 2x RCA
- Funcție karaoke
- Include un microfon wireless



INTEX SISTEM AUDIO KARAOKE IT11500

- Putere de ieșire: 42W + 42 W
- Răspuns în frecvență: 50 Hz - 20 kHz
- Sensibilitate: < 500 mV
- SNR: ≥ 60dB
- THD: 0,1%
- Separare canale: > 40 dB
- Impedanță: 4 Ohm
- Difuzor: (8" + 4" + 2") x 2
- Gamă de frecvență FM: 88 ~ 108 MHz
- Port USB, cititor card SD
- AUX: 2x RCA
- Dimensiuni boxă: 150 x 300 x 660 mm
- Alimentare: 200 ~ 240 VAC/50Hz
- Include un microfon wireless



KOM0328

KOM0777

QUER SISTEM AUDIO MP3 KARAOKE

- Răspuns în frecvență: 20 Hz - 20 kHz
- Putere maximă (RMS): 40 W
- Impedanță: 4 Ohm
- THD: ≤ 0,2%
- S/N: 86 dB
- Slot card SD/MMC
- Port USB
- 2x intrări microfon (Jack 6,3 mm)
- Intrare AUX-IN
- Intrare audio: 2x RCA
- Alimentare: AC 220V / 50-60Hz
- Dimensiuni: 140 x 255 x 530 mm



INTEX DJ SPEAKER SET DJ601

- Putere max.: 30 W + 30 W
- Impedanță: 4 Ohm
- Sensibilitate: < 500 mV
- Răspuns în frecvență: 50 Hz - 20 kHz
- SNR: > 60 dB
- Difuzoare: (2 x 8 inch + 2 x 3.5 inch)
- Radio FM: 88 MHz - 108 MHz
- Player USB/SD/MMC MP3
- Intrare AUX audio, compatibilă DVD/PC/LCD TV
- Alimentare: 200 ~ 240 VAC, 50-60Hz



KOM0654

AUDIO

HOME AUDIO

Sisteme audio și boxe

KM0501



KM0502


**KRUGER&MATZ
SISTEM AUDIO 2.0/5.0
JOURNEY**

	DIFUZOARE FRONTALE	DIFUZOR CENTRAL	DIFUZOARE SPATE
PUTERE MAX.	100 W	30 W	20 W
RĂSPUNS ÎN FRECVENȚĂ	50~20000 Hz	150~20000 Hz	150~20000 Hz
IMPEDANȚĂ	4 Ω	4 Ω	4 Ω
SPL	89 dB	87 dB	85 dB
DIMENSIUNI DIFUZOARE	1x 8", 2x 4", 1x 1"	2x 3", 1x 1"	1x 3", 1x 1"
KM0501 - SET 2.0	√	-	-
KM0502 - SET 5.0	√	√	√



KM0503



KM0504


**KRUGER&MATZ
SISTEM AUDIO 2.0/5.0
PASSION**

	DIFUZOARE FRONTALE	DIFUZOR CENTRAL	DIFUZOARE SPATE
PUTERE MAX.	120 W	60 W	45 W
RĂSPUNS ÎN FRECVENȚĂ	36~20000 Hz	70~20000 Hz	70~20000 Hz
IMPEDANȚĂ	4 Ω	4 Ω	4 Ω
SPL	91 dB	88 dB	87 dB
DIMENSIUNI DIFUZOARE	1x 8", 2x 5", 1x 1"	2x 5", 1x 1"	1x 5", 1x 1"
KM0503 - SET 2.0	√	-	-
KM0504 - SET 5.0	√	√	√



KM0505



KM0506


**KRUGER&MATZ
SISTEM AUDIO 2.0/5.0
DESTINY**

	DIFUZOARE FRONTALE	DIFUZOR CENTRAL	DIFUZOARE SPATE
PUTERE MAX.	120 W	60 W	45 W
RĂSPUNS ÎN FRECVENȚĂ	38~20000 Hz	70~20000 Hz	70~20 000 Hz
IMPEDANȚĂ	4 Ω	6 Ω	6 Ω
SPL	91 dB	89 dB	88 dB
DIMENSIUNI DIFUZOARE	2x 8", 1x 6,5", 1x 1"	2x 5", 1x 1"	1x 5", 1x 1"
KM0505 - SET 2.0	√	-	-
KM0506 - SET 5.0	√	√	√



KRUGER&MATZ SISTEM AUDIO JOURNEY

- Putere ieșire (RMS): 2 x 60W
- Răspuns în frecvență: 50 Hz - 20 kHz
- Putere consumată: 150 W
- Impedanță: 4 Ohm
- Sensibilitate: 89 dB
- Nivel semnal intrare: 500 mV
- Difuzoare: 1x8", 2x4", 1x1"
- Radio FM
- Bluetooth
- Raport semnal/zgomot: 70 dB
- Distorsiuni (1W, 1 kHz): 0.5 %
- Reglaj bass (100 Hz): ± 10 dB
- Reglaj înalte (10 kHz): ± 10 dB
- 1 port USB
- Cititor card SD
- Intrări audio: 2x RCA, optică, coaxial
- Telecomandă
- Alimentare: 220 - 240 VAC, 50 Hz



KM0511

KRUGER&MATZ SISTEM AUDIO PASSION

- Putere ieșire (RMS): 2 x 80W
- Răspuns în frecvență: 36 Hz - 20 kHz
- Putere consumată: 250 W
- Impedanță: 4 Ohm
- Sensibilitate: 91 dB
- Nivel semnal intrare: 500 mV
- Difuzoare: 1x8", 2x5", 1x1"
- Radio FM: da
- Raport semnal/zgomot: 70 dB
- Distorsiuni (1W, 1 kHz): 0.5 %
- Reglaj bass (100 Hz): ± 10 dB
- Reglaj înalte (10 kHz): ± 10 dB
- 1 port USB
- 1 cititor card SD
- Intrare: 2 x RCA, coaxial, optic
- Telecomandă
- Alimentare: 220 - 240 VAC, 50 Hz
- Dimensiuni (mm): 190 x 320 x 1050



KM0512

KM0513

KRUGER&MATZ SUBWOOFER ACTIV SISTEM PASSION

- Putere de ieșire (RMS): 120 W
- Răspuns în frecvență: 50 Hz ~ 150 Hz
- Reglare fază: 0° ~ 180°
- Raport S/N: ≥ 80 dB
- Consumul de energie în modul standby: 0,5 W
- Impedanță: 4 Ohm
- Dimensiune difuzor: 10 inch
- Alimentare: AC 220-240 V / 50 Hz



KRUGER&MATZ SUBWOOFER ACTIV SISTEM DESTINY

- Putere de ieșire (RMS): 200 W
- Răspuns în frecvență: 40 Hz ~ 200 Hz
- Reglare fază: 0° ~ 180°
- Raport S/N: ≥ 80 dB
- Consumul de energie în modul standby: 0,5 W
- Impedanță: 4 Ohm
- Reglaj bass: 0 - 6 dB
- Dimensiune difuzor: 12 inch
- Alimentare: AC 220-240 V / 50 Hz



KM0514



KRUGER&MATZ BOXĂ BLUETOOTH SOUL

- Bluetooth 4.0
- Acțiune bluetooth: până la 10 m
- Profile Bluetooth suportate: HSP, HFP, A2DP, AVRCP
- Putere de ieșire (RMS): 3 W
- Dimensiune difuzor: Ø 40 mm
- Răspuns în frecvență: 150 Hz - 20 kHz
- Port micro USB
- Intrare audio AUX
- Alimentare: 5 V / 1 A
- Baterie încorporată: 500 mAh
- Funcție handsfree
- Timp redare muzică: până la 6 h
- Timp în standby: până la 350 h
- Timp în convorbiri: până la 7 h



COD	CULOARE
KM0518	GRAFIT
KM0519	ALB

KRUGER&MATZ SISTEM BOXE BLUETOOTH SOUL STEREO

- Bluetooth 4.1
- Acțiune bluetooth: până la 10 m
- Profile Bluetooth suportate: HSP, HFP, A2DP, AVRCP
- Putere de ieșire (RMS): 2 x 3 W
- Dimensiune difuzor: Ø 40 mm
- Răspuns în frecvență: 150 Hz - 20 kHz
- Port micro USB
- Intrare audio AUX
- Alimentare: 5 V / 1 A
- Baterie încorporată: 500 mAh
- Funcție handsfree
- Timp redare muzică: până la 6 h
- Timp în standby: până la 200 h
- Timp în convorbiri: până la 7 h



COD	CULOARE
KM0520	GRAFIT
KM0521	ALB

KM0522

KRUGER&MATZ BOXĂ BLUETOOTH SOLO

- Bluetooth 4.0
- Acțiune bluetooth: până la 15 m
- Putere de ieșire (RMS): 3 W
- Dimensiune difuzor: Ø 40 mm
- Răspuns în frecvență: 60 ~ 18 kHz
- Impedanță boxe: 2,6 Ohm
- S/N: ≥ 95 dB
- Port micro USB
- Cititor micro SD
- Intrare audio AUX
- Alimentare: 5 V / 1 A
- Baterie încorporată: 400 mAh
- Funcție handsfree
- Timp redare muzică: până la 6 h



KM0523

KRUGER&MATZ BOXĂ BLUETOOTH IP67 DISCOVERY

- Rezistență la apă: IP67
- Bluetooth boxe: 4.0 +NFC
- Acțiune bluetooth: până la 30 m
- Putere de ieșire (RMS): 2 x 4W
- Dimensiune difuzor: Ø 40 mm
- Răspuns în frecvență: 60 Hz - 18 k Hz
- Impedanță boxe: 2 Ohm
- S/N: ≥ 95 dB
- Distorsiuni armonice totale (THD) - 1kHz, 1 W: ≤ 0,5%
- Port micro USB
- Cititor card micro SD
- Intrare audio AUX
- Alimentare: 5 V / 1 A
- Baterie încorporată: 2200 mAh
- Funcție handsfree
- Timp redare muzică: până la 10 h



KM0524

KRUGER&MATZ BOXĂ BLUETOOTH BEAT

- Bluetooth boxe: 4.0+NFC
- Acțiune bluetooth: până la 30 m
- Putere de ieșire (RMS): 2 x 5W
- Dimensiune difuzor: Ø 50 mm
- Răspuns în frecvență: 60 ~ 20 kHz
- Impedanță boxe: 2 Ohm
- S/N: ≥ 95 dB
- Distorsiuni armonice totale (THD) - 1kHz, 1 W: ≤ 0,5%
- Port micro USB
- Intrare audio: AUX
- Intrare căști: Jack 3,5 mm
- Alimentare: 5 V / 1 A
- Baterie încorporată: 4400 mAh
- Funcție handsfree
- Timp redare muzică: până la 12 h



KM0525

KRUGER&MATZ BOXĂ BLUETOOTH EXECUTIVE

- Tehnologia MaxxBass
- Bluetooth boxe: 4.0+NFC
- Acțiune bluetooth: până la 30 m
- Putere de ieșire (RMS): 2 x 12,5W
- Dimensiune difuzor: Ø 58 mm
- Răspuns în frecvență: 50 Hz ~ 25 kHz
- Impedanță boxe: 6 Ohm
- S/N: ≥ 92 dB
- Distorsiuni armonice totale (THD) - 1kHz, 1 W: ≤ 0,6%
- Port USB
- Intrare audio AUX
- Intrare căști: Jack 3,5 mm
- Alimentare 15 V / 1.5 A
- Alimentare la rețea
- Baterie încorporată: 2250 mAh
- Funcție handsfree
- Timp redare muzică: până la 12 h



KRUGER&MATZ DOCKING BOXĂ BLUETOOTH EXECUTIVE



KRUGER&MATZ BOXĂ BLUETOOTH PORTABILĂ ADVENTURE

- Bluetooth boxe: 2.1
- Acțiune bluetooth: până la 10 m
- Putere de ieșire (RMS): 2 x 2 W (woofere) + 7 W (subwoofer)
- Lățime de bandă: 100 Hz ~ 20 kHz
- Dimensiune difuzor: 2 x 2" + 4"
- Impedanță boxe: 2,4 Ohm (woofer) + 4 Ohm (subwoofer)
- S/N: ~ 60 dB
- Distorsiuni armonice totale (THD) - 1kHz, 1 W: ~ 20%
- Port USB: micro USB (alimentare)
- Cîitor card micro SD
- Intrare audio AUX
- Alimentare: 5 V / 1 A
- Baterie încorporată: 1800 mAh
- Timp redare muzică: până la 2 h (la volum maxim)



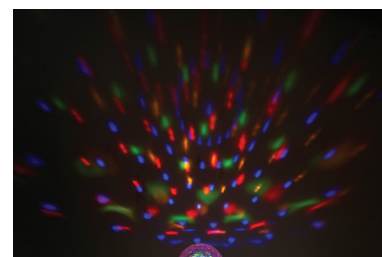
KRUGER&MATZ BOXĂ BLUETOOTH PORTABILĂ JOY

- Bluetooth boxe: 2.1
- Profile Bluetooth suportate: A2DP, AVRCP
- Putere de ieșire (RMS): 12 W
- Dimensiune difuzor: 4"
- Impedanță boxe: 4 Ohm
- Radio FM
- S/N: ~ 60 dB
- Distorsiuni armonice totale (THD) - 1kHz, 1 W: ~ 20%
- Port USB, micro USB (alimentare)
- Cîitor card micro SD
- Intrare audio AUX
- Alimentare: 5 V / 1 A
- Baterie încorporată: 1500 mAh
- Timp redare muzică: până la 2 h (la volum maxim)



QUER BOXĂ BLUETOOTH CU EFECT RGB

- Difuzor: 45 mm
- Putere de ieșire: 4 W
- Răspuns în frecvență: 150 Hz - 18 kHz
- Impedanță: 4 Ohm
- Bluetooth 4.0
- Radio FM
- Porturi: card microSD, AUX-in 3.5mm, USB, microUSB (pentru încărcare)
- Baterie Litiu 600 mAh
- Alimentare: 5V DC





DIFUZOR DIBEISI

COD	DIAMETRU	PUTERE MAXIMĂ	IMPEDANȚĂ	SENSIBILITATE	BANDĂ DE FRECVENȚĂ	MAGNET
PS1005-4	10"	300 W	4 Ω	93 dB	35~3500Hz	40 Oz
PS1005-8	10"	300 W	8 Ω	93 dB	35~3500Hz	40 Oz
PS1205-4	12"	400 W	4 Ω	96 dB	35~3500Hz	67 Oz
PS1205-8	12"	400 W	8 Ω	96 dB	35~3500Hz	67 Oz
PS1505-8	15"	500 W	8 Ω	98 dB	30~3000Hz	100 Oz
PS1805-8	18"	700 W	8 Ω	99 dB	20~2500Hz	100 Oz



DIFUZOR DIBEISI

COD	DIAMETRU	PUTERE MAXIMĂ	IMPEDANȚĂ	SENSIBILITATE	BANDĂ DE FRECVENȚĂ	MAGNET
B8002-4	8"	150 W	4 Ω	90 dB	30~5000Hz	24 Oz
B8002-8	8"	150 W	8 Ω	90 dB	30~5000Hz	24 Oz
B1002-8	10"	175 W	8 Ω	91 dB	28~5000Hz	30 Oz
B1202-4	12"	200 W	4 Ω	92 dB	25~5000Hz	40 Oz



DIFUZOR DIBEISI

COD	DIAMETRU	PUTERE MAXIMĂ	IMPEDANȚĂ	SENSIBILITATE	BANDĂ DE FRECVENȚĂ	MAGNET
B8010-4	8"	150 W	4 Ω	90 dB	30~5000Hz	24 Oz
B1010-4	10"	175 W	4 Ω	91 dB	28~5000Hz	30 Oz
B1010-8	10"	175 W	8 Ω	91 dB	28~5000Hz	30 Oz



DIFUZOR DIBEISI

COD	DIAMETRU	PUTERE MAXIMĂ	IMPEDANȚĂ	SENSIBILITATE	BANDĂ DE FRECVENȚĂ	MAGNET
B8023-4	8"	150 W	4 Ω	91 dB	35~5000Hz	30 Oz
B8023-8	8"	150 W	8 Ω	91 dB	35~5000Hz	30 Oz
B1023-4	10"	250 W	4 Ω	92 dB	30~4000Hz	40 Oz
B1023-8	10"	250 W	8 Ω	92 dB	30~4000Hz	40 Oz



DIFUZOR DIBEISI

COD	DIAMETRU	PUTERE MAXIMĂ	IMPEDANȚĂ	SENSIBILITATE	BANDĂ DE FRECVENȚĂ	MAGNET
B8041-4	8"	200 W	4 Ω	91 dB	35~5000Hz	30 Oz
B8041-8	8"	200 W	8 Ω	91 dB	35~5000Hz	30 Oz
B1041-4	10"	250 W	4 Ω	92 dB	30~4000Hz	40 Oz
B1041-8	10"	250 W	8 Ω	92 dB	30~4000Hz	40 Oz
B1241-8	12"	300 W	8 Ω	93 dB	25~4000Hz	50 Oz
B1541-4	15"	350 W	4 Ω	94 dB	20~4000Hz	67 Oz



DIFUZOR DIBEISI

COD	DIAMETRU	PUTERE MAXIMĂ	IMPEDANȚĂ	SENSIBILITATE	BANDĂ DE FRECVENȚĂ	MAGNET
B1542-8	15"	200 W	8 Ω	96 dB	38~3000Hz	50 Oz



DIFUZOR DIBEISI

COD	DIAMETRU	PUTERE MAXIMĂ	IMPEDANȚĂ	SENSIBILITATE	BANDĂ DE FRECVENȚĂ	MAGNET
C5005-4	5"	75 W	4 Ω	88 dB	65~6000Hz	10 Oz
C5005-8	5"	75 W	8 Ω	88 dB	65~6000Hz	10 Oz
C6505-4	6,5"	125 W	4 Ω	90 dB	50~6000Hz	20 Oz
C6505-8	6,5"	125 W	8 Ω	90 dB	50~6000Hz	20 Oz
C8005-4	8"	150 W	4 Ω	91 dB	40~5000Hz	20 Oz
C8005-8	8"	150 W	8 Ω	91 dB	40~5000Hz	20 Oz



DIFUZOR DIBEISI

COD	DIAMETRU	PUTERE MAXIMĂ	IMPEDANȚĂ	SENSIBILITATE	BANDĂ DE FRECVENȚĂ	MAGNET
C5015-4	5"	75 W	4 Ω	89 dB	60~8000Hz	10 Oz
C5015-8	5"	75 W	8 Ω	89 dB	60~8000Hz	10 Oz
C6515-4	6,5"	125 W	4 Ω	90 dB	50~7000Hz	20 Oz
C6515-8	6,5"	125 W	8 Ω	90 dB	50~7000Hz	20 Oz
C8015-4	8"	175 W	4 Ω	91 dB	40~6000Hz	24 Oz
C8015-8	8"	175 W	8 Ω	91 dB	40~6000Hz	24 Oz



DIFUZOR DIBEISI

COD	DIAMETRU	PUTERE MAXIMĂ	IMPEDANȚĂ	SENSIBILITATE	BANDĂ DE FRECVENȚĂ	MAGNET
C6504-4	6,5"	125 W	4 Ω	90 dB	50~6000Hz	20 Oz
C6504-8	6,5"	125 W	8 Ω	90 dB	50~6000Hz	20 Oz
C8004-4	8"	150 W	4 Ω	91 dB	40~5000Hz	24 Oz
C8004-8	8"	150 W	8 Ω	91 dB	40~5000Hz	24 Oz



DIFUZOR DIBEISI

COD	DIAMETRU	PUTERE MAXIMĂ	IMPEDANȚĂ	SENSIBILITATE	BANDĂ DE FRECVENȚĂ	MAGNET
G6501-4	6,5"	50 W	4 Ω	90 dB	60~5000Hz	16,6 Oz
G6501-8	6,5"	50 W	8 Ω	90 dB	60~5000Hz	16,6 Oz
G8001-4	8"	90 W	4 Ω	90 dB	45~6000Hz	20 Oz
G8001-8	8"	90 W	8 Ω	90 dB	45~6000Hz	20 Oz
G1001-4	10"	110 W	4 Ω	91 dB	40~1000Hz	24 Oz
G1001-8	10"	110 W	8 Ω	91 dB	40~1000Hz	24 Oz
G1201-4	12"	140 W	4 Ω	91 dB	30~4000Hz	30 Oz
G1201-8	12"	140 W	8 Ω	91 dB	30~4000Hz	30 Oz
G1501-8	15"	200 W	8 Ω	91 dB	20~3000Hz	40 Oz



DIFUZOR DIBEISI

COD	DIAMETRU	PUTERE MAXIMĂ	IMPEDANȚĂ	SENSIBILITATE	BANDĂ DE FRECVENȚĂ	MAGNET
G6502-4	6,5"	50 W	4 Ω	90 dB	60~5000Hz	16,6 Oz
G6502-8	6,5"	50 W	8 Ω	90 dB	60~5000Hz	16,6 Oz
G8002-4	8"	90 W	4 Ω	90 dB	45~6000Hz	20 Oz
G8002-8	8"	90 W	8 Ω	90 dB	45~6000Hz	20 Oz
G1002-4	10"	110 W	4 Ω	91 dB	40~1000Hz	24 Oz
G1002-8	10"	110 W	8 Ω	91 dB	40~1000Hz	24 Oz
G1202-4	12"	140 W	4 Ω	91 dB	30~4000Hz	30 Oz
G1202-8	12"	140 W	8 Ω	91 dB	30~4000Hz	30 Oz
G1502-4	15"	200 W	4 Ω	92 dB	20~3000Hz	40 Oz



DIFUZOR DIBEISI

COD	DIAMETRU	PUTERE MAXIMĂ	IMPEDANȚĂ	SENSIBILITATE	BANDĂ DE FRECVENȚĂ
G1301-4	130 mm	40 W	4 Ω	91 dB	500~10000Hz
G1301-8	130 mm	40 W	8 Ω	91 dB	500~10000Hz



• Membrană din hârtie

DIFUZOR DIBEISI

COD	DIAMETRU	PUTERE MAXIMĂ	IMPEDANȚĂ	SENSIBILITATE	BANDĂ DE FRECVENȚĂ	MAGNET
G8003-4	8"	90 W	4 Ω	90 dB	45~6000Hz	20 Oz
G8003-8	8"	90 W	8 Ω	90 dB	45~6000Hz	20 Oz



DIFUZOR DIBEISI

COD	DIAMETRU	PUTERE MAXIMĂ	IMPEDANȚĂ	SENSIBILITATE	BANDĂ DE FRECVENȚĂ	MAGNET
G4001-4	4"	25 W	4 Ω	90 dB	800~10000Hz	10 Oz
G4001-8	4"	25 W	8 Ω	90 dB	800~10000Hz	10 Oz
G4002-8	4"	30 W	8 Ω	90 dB	800~12000Hz	20 Oz
G5001-4	5"	40 W	4 Ω	90 dB	500~10000Hz	10 Oz
G5001-8	5"	40 W	8 Ω	90 dB	500~10000Hz	10 Oz
G5002-4	5"	40 W	4 Ω	91 dB	500~10000Hz	10 Oz
G5002-8	5"	40 W	8 Ω	91 dB	500~10000Hz	10 Oz

WS1312TW



DIFUZOR AUTO

- Diametru: 5 inch (12,5 cm)
- 2 căi
- Putere maximă: 100 W
- Impedanță: 4 Ohm

WS1010TW



DIFUZOR AUTO

- Difuzor auto 4 inch (10 cm), 2 căi
- Putere maximă: 100 W
- Impedanță: 4 Ohm

WS1618TW



DIFUZOR AUTO

- Diametru: 6.5 inch (16 cm)
- 3 căi
- Putere maximă: 120 W
- Impedanță: 4 Ohm



DIFUZOR YD103

COD	PUTERE MAXIMĂ	IMPEDANȚĂ
YD103-4	20 W	4 Ω
YD103-8	20 W	8 Ω

Site difuzor



SITĂ



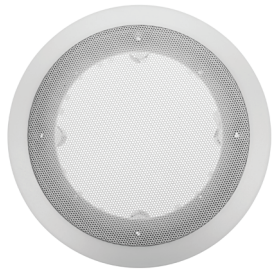
CAROU



AUTO



FAGURE



TAVAN



GRL2010

GRL1620

COD	DIMENSIUNE	SITĂ	CAROU	FAGURE
NEGRU				
GRL1000	4"	✓		
GRL1001	4"		✓	
GRL1002	4"			✓
GRL1300	5"	✓		
GRL1301	5"		✓	
GRL1600	6.5"	✓		
GRL1601	6.5"		✓	
GRL1602	6.5"			✓
GRL2000	8"	✓		
GRL2001	8"		✓	
GRL2002	8"			✓
GRL2500	10"	✓		
GRL2501	10"		✓	
GRL2502	10"			✓
GRL3000	12"	✓		
GRL3001	12"		✓	
GRL3002	12"			✓
GRL3800	15"	✓		
GRL3801	15"		✓	
GRL3802	15"			✓
GRL4501	18"		✓	
ARGINTIU				
GRL2001S	8"		✓	
GRL2501S	10"		✓	
GRL3001S	12"		✓	
GRL3801S	15"		✓	
CAPAC DIFUZOR TAVAN - ALB				
GRL1620	6.5"	✓		
GRL2010	8"	✓		
CAPAC DIFUZOR AUTO - NEGRU				
GRL1003	4"	✓		
GRL1303	5"	✓		
GRL1603	6.5"	✓		
GRL2003	8"	✓		
GRL2504	10"	✓		
GRL6900	6x9"	✓		

Tweetere



AVD501



AVD502



AVD503



AVD505



AVD506



AVD507

COD	DIAMETRU	PUTERE MAXIMĂ	IMPEDANȚĂ	SENSIBILITATE	BANDĂ DE FRECVENȚĂ	MAGNET
AVD501	97 mm	100 W	8 Ω	90 dB	2500~20 000Hz	8 Oz
AVD502	103 mm	100 W	8 Ω	90 dB	2500~20 000Hz	8 Oz
AVD503	107 mm	100 W	8 Ω	90 dB	2500~20 000Hz	8 Oz
AVD505	103 mm	100 W	8 Ω	90 dB	2500~20 000Hz	8 Oz
AVD506	140 mm	100 W	8 Ω	90 dB	2500~20 000Hz	8 Oz
AVD507	104 mm	100 W	8 Ω	90 dB	2500~20 000Hz	8 Oz

DIFUZOR ÎNALTE DINAMIC

E123



E124



E125



E126



E127



E128



COD	DIAMETRU	PUTERE MAXIMĂ	IMPEDANȚĂ	SENSIBILITATE	BANDĂ DE FRECVENȚĂ	MAGNET
E123	102 mm	20 W	8 Ω	90 dB	1500~20 000Hz	8 Oz
E124	103 mm	20 W	8 Ω	90 dB	1500~20 000Hz	8 Oz
E125	105 mm	20 W	8 Ω	90 dB	1500~20 000Hz	8 Oz
E126	105 mm	20 W	8 Ω	90 dB	1500~20 000Hz	8 Oz
E127	110 mm	20 W	8 Ω	90 dB	1500~20 000Hz	8 Oz
E128	105 mm	20 W	8 Ω	90 dB	1500~20 000Hz	8 Oz

F18



F20



F23



F24



F26



F27



F28



F29



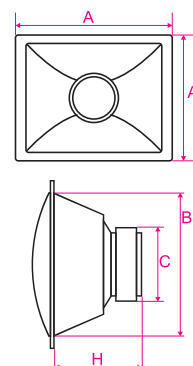
F31



F32



COD	PUTERE MAX.	IMPEDANȚĂ	SENSIBILITATE	BANDĂ DE FRECVENȚĂ	DIMENSIUNI (cm)			
					A	B	C	H
F18	30 W	8 Ω	93 dB	1500~20 000Hz	32x13	28x8	8	16
F20	30 W	8 Ω	91 dB	1500~20 000Hz	27x10	24x9	7	21
F23	30 W	8 Ω	92 dB	1500~20 000Hz	∅9,8	∅7	8	9,5
F24	20 W	8 Ω	91 dB	1500~20 000Hz	8,5x8,5	7x6	7	9,5
F26	100 W	8 Ω	94 dB	2000~20 000Hz	38,5x13	35x9,5	10,5	20
F27	100 W	8 Ω	95 dB	3000~30000Hz	19,5x15,5	16x12	6,5	15
F28	100 W	8 Ω	93 dB	3000~30000Hz	26,5x11,5	24x2,8	6,5	20,5
F29	100 W	8 Ω	93 dB	3000~30000Hz	26,5x10	20,6x5	6	11
F31	100 W	8 Ω	91 dB	2200~20 000Hz	14,5x7	10x4,5	4,5	4
F32	100 W	8 Ω	91 dB	4000~20 000Hz	8,5x8,5	7,5x7,5	5	7



KOM0836

SISTEM ACTIV PORTABIL

- Putere de ieșire: 20 W max.
- Răspuns în frecvență: 80 Hz - 18 kHz
- Difuzor: 4 inch (10 cm)
- Bluetooth
- Radio FM
- Intrări: AUX (3,5 mm), MIC IN 3,5 mm și 6,3 mm, GUITAR IN 6,3 mm
- Slot USB
- Cititor de carduri microSD
- Alimentare: 100-240 VAC, 50/60 Hz
- Dimensiuni: 310 x 220 x 120 mm



KOM0837

SISTEM ACTIV PORTABIL

- Putere de ieșire: 30 W max.
- Răspuns în frecvență: 80 Hz - 18 kHz
- Difuzor: 5 inch (12.5 cm)
- Bluetooth
- Radio FM
- Intrări: AUX 3,5 mm, MIC IN 6,3 mm, GUITAR IN 6,3 mm
- Slot USB
- Cititor de carduri microSD
- Alimentare: 100-240 VAC, 50/60 Hz
- Dimensiuni: 360 x 310 x 150 mm



MIK0137

KIT PA BOXĂ ACTIVĂ MP3 PLAYER CU MICROFON

- Putere maximă: 50 W
- Difuzor: 16 cm, 10 W
- Frecvență: VHF 174 ~ 216 MHz
- Sensibilitate: 10 dB / UV (S/N: > 60 dB)
- Impedanță ieșire: 8 Ohm
- Redare fișiere MP3 de pe carduri SD și USB
- Radio FM
- Distanță wireless pentru microfon: 35 m
- Intrare jack 6.5 mm pentru microfon, intrare AUX
- Baterie reincarcabilă de 9V
- Alimentare: AC 220V ~ 50Hz 1.0A, sau DC 12V /2A DC 12V /1.2Ah
- Dimensiuni: 180 x 300 x 110 mm



KOM0875

BOXĂ ACTIVĂ PORTABILĂ QUER

- Putere de ieșire: 20 W + 5 W
- Răspuns în frecvență: 150 Hz - 20 kHz
- Difuzor: 6.5" + 2", 4 Ohm
- Distorsiune: < 1%
- Raport S/N: ≥ 80 dB
- Bluetooth, port USB
- Slot carduri microSD
- Radio FM cu memorare 60 de posturi
- Line-in: mufă de 3,5 mm
- Mufă jack 3.5 mm pentru căști
- Intrare microfon: jack 6,3 mm
- Capacitate baterie: 1800 mAh
- Alimentare: 9 V, 500 mA
- Dimensiuni: 390 x 230 x 150 mm
- Include: microfon fără fir, telecomandă, încărcător, cablu cu mufă jack 3.5 mm, curea de umăr

**BOXĂ ACTIVĂ PORTABILĂ**

- Radio FM
- Bluetooth
- Slot pentru card SD, port USB, Karaoke
- Intrare chitară, 2 microfoane fără fir
- Impedanță: 4 Ohm
- Difuzoare: 1 inch + 15 inch
- Răspuns în frecvență: 40 Hz - 20 kHz
- Sensibilitate: 95 ± 3 dB
- Baterie: 12 V, 7 Ah (acumulator încorporat)
- Alimentare: 230 Vac, 50 Hz
- Dimensiuni: 710 x 430 x 420 mm

COD	PRODUCĂTOR	DIMENSIUNE	PUTERE
MIK1010	Azusa	10 inch	20 W
MIK1012	Dibeisi	12 inch	30 W



SISTEM AUDIO PORTABIL KARAOKE D18 KRUGER&MATZ

- Putere de ieșire: 20 W
- Răspuns în frecvență: 40 Hz ~ 20 kHz
- Alimentare: DC 18 V
- Difuzor: 1 x 6.5" woofer, 2 x tweeter
- Bluetooth: 2.1
- Radio FM
- Intrări: linie (3,5 mm), karaoke (6,3 mm)
- Port USB
- Slot pentru card microSD
- THD: 0.5 ~ 1%
- SNR: 80 dB
- Capacitate baterie: 4400 mAh
- Impedanță: 4 Ohm
- Timp de redare: până la 8 ore
- Telecomandă
- Prevăzută cu mâner și role pentru transport



SISTEM AUDIO PORTABIL KARAOKE D19 KRUGER&MATZ

- Putere de ieșire: 30 W
- Răspuns în frecvență: 40 Hz ~ 20 kHz
- Alimentare: DC 18 V
- Difuzor: 1 x 10" woofer, 2 x tweeter
- Bluetooth: 2.1
- Radio FM
- Intrări: linie (3,5 mm), karaoke (6,3 mm), chitara (6,3mm), AUX (3,5 mm)
- Port USB
- Slot pentru card microSD
- THD: 0.5 ~ 1%
- SNR: 80 dB
- Capacitate baterie: 4500 mAh
- Impedanță: 4 Ohm
- Timp de redare: până la 8 ore
- Telecomandă
- Prevăzută cu mâner și role pentru transport



D19

BOOMBOX KRUGER&MATZ

- Putere de ieșire: 2 x 40 W
- Răspuns în frecvență: 78 Hz ~ 20 kHz
- Sensibilitate: 88 ± 3 dB
- Difuzoare: 2 x 0,75"; 2 x 5"
- Bluetooth: 2.1
- Radio FM
- THD: $\leq 0,7\%$ (1)
- Raport S/N: > 71 dB
- Impedanță: 4 ohm
- Intrări: microfon 6,3 mm, chitară 6,3 mm, port USB cititor card SD, intrare AUX 3,5 mm, intrare antenă 3,5 mm
- Capacitate baterie: 4000 mAh
- Alimentator intrare 100 ~ 240 VAC, 50/60 Hz; ieșire: DC 15 V / 3 A
- Include: telecomandă, microfon fără fir (267.8 MHz)



SISTEM AUDIO PORTABIL AZUSA

- Putere: 40W
- Impedanță: 4 Ohm
- Difuzoare: 1" + 10"
- Frecvență: 50 Hz - 20 kHz
- Sensibilitate: 93 ± 3 dB
- Raport S/N: ≥ 71 dB
- Distorsiune armonică: $\leq 0.7\%$ (1)
- Radio FM: 7.50 ~ 108.00 MHz
- Bluetooth: Da
- Intrări: chitară, USB, SD
- Alimentare: 230 V, baterie reîncărcabilă încorporată
- Setul include 2 microfoane fără fir



BOXA PORTABILA AZUSA

- Putere: 120 W
- Impedanță: 4 Ohm
- Difuzoare: 1" + 15"
- Frecvență: 40 Hz - 20 kHz
- Sensibilitate: 95 ± 3 dB
- Raport S/N: ≥ 71 dB
- Distorsiune armonică: $\leq 0.7\%$ (1)
- Radio FM: 87.50-108.00 MHz
- Bluetooth
- Intrări: chitară, USB, SD
- Alimentare: 230 V, baterie reîncărcabilă încorporată
- Setul include 2 microfoane fără fir





INCINTĂ ACUSTICĂ PROFESIONALĂ DIBEISI

COD:	R12	R15
SUBWOOFER	1x 12"	1x 15"
TWEETER	difuzor 1,1/3"	difuzor 1,1/3"
BANDĂ DE FRECVENȚĂ	40~20 000 Hz ±3 dB	35~20 000 Hz ±3 dB
SPL	123 dB cont., 129 dB peak	125 dB cont., 131 dB peak
SENSIBILITATE	LF 99 dB, HF 105 dB	LF 99 dB, HF 108 dB
PUTERE CONTINUĂ	400 W	450 W
PUTERE VÂRF	1200 W	1600 W
IMPEDANȚĂ	8 Ω	8 Ω
GREUTATE	24 kg	32,5 kg
DIMENSIUNI	360x560x390 mm	490x710x530 mm



BOXĂ DIBEISI

COD:	Q10101	Q12101	Q15101
SUBWOOFER	1x 10"	1x 12"	1x 15"
TWEETER	1,35" (dome)	1,35" (dome)	1,75" (dome)
MAGNET (WOOFER)	30 Oz	40 Oz	40 Oz
MAGNET (TWEETER)	20 Oz	20 Oz	24 Oz
BANDĂ DE FRECVENȚĂ	45~20 000 Hz	45~20 000 Hz	42~20 000 Hz
SENSIBILITATE	91 dB	91 dB	92 dB
PUTERE MAXIMĂ	300 W	500 W	600 W
DIMENSIUNI	525x345x320 mm	640x540x380 mm	720x620x400 mm
CONEXIUNI	2x Speakon		



BOXĂ DIBEISI

COD:	Q1224	Q1524
SUBWOOFER	2x 12"	2x 15"
TWEETER	10x18"	10x18"
MAGNET / BOBINĂ (WOOFER)	40 Oz / 2"	50 Oz / 2,5"
MAGNET / BOBINĂ (TWEETER)	10 Oz / 1"	20 Oz / 1,4"
BANDĂ DE FRECVENȚĂ	25~20 000 Hz	35~20 000 Hz
SENSIBILITATE	98 dB	100 dB
PUTERE MAXIMĂ	800 W	1000 W
IMPEDANȚĂ	8 Ω	8 Ω
DIMENSIUNI	1000x445x380 mm	1160x500x400 mm
CONEXIUNI	2x Speakon + 2x Jack 6,3" + 2x Banană	



BOXĂ DIBEISI

SUBWOOFER	2x 12"
TWEETER	4x 3,5x3,5"
MAGNET (WOOFER)	40 Oz
MAGNET (TWEETER)	-
BANDĂ DE FRECVENȚĂ	25~20 000 Hz
SENSIBILITATE	98 dB
PUTERE MAXIMĂ	800 W
DIMENSIUNI	1005x400x380 mm
CONEXIUNI	2x Speakon + 2x Jack 6,3" + 2x Banană

Q1240



BOXĂ DIBEISI

COD:	Q8001	Q1001	Q1201
SUBWOOFER	1x 8"	1x 10"	1x 12"
DIFUZOR MEDII	1x 4"	1x 5"	1x 6,5"
TWEETER	1x 3,4"	1x 3,4"	1x 3,4"
MAGNET (WOOFER)	25 Oz	30 Oz	40 Oz
BANDĂ DE FRECVENȚĂ	35~20 000 Hz	30~20 000 Hz	25~20 000 Hz
SENSIBILITATE	90 dB	90 dB	91 dB
PUTERE MAXIMĂ	300 W	400 W	500 W
DIMENSIUNI	500x310x270 mm	560x355x300 mm	600x400x340 mm
CONEXIUNI	2x Banană		

Q1536



BOXĂ DIBEISI

SUBWOOFER	1x 15"
TWEETER	2x 4x6"
MAGNET (WOOFER)	50 Oz
MAGNET (TWEETER)	-
BANDĂ DE FRECVENȚĂ	30~20 000 Hz
SENSIBILITATE	92 dB
PUTERE MAXIMĂ	700 W
DIMENSIUNI	640x470x400 mm
CONEXIUNI	1x Jack 6,3" 2x Banană



SISTEM AUDIO PORTABIL AZUSA

COD:	MIK0134	MIK0135
DIFUZOARE	1" + 15"	1" + 12"
IMPEDANȚĂ	4 Ohm	4 Ohm
RĂSPUNS ÎN FRECVENȚĂ	40 Hz - 20 kHz	50 Hz - 20 kHz
SENSIBILITATE	95 ± 3 dB	93 ± 3 dB
PUTERE MAXIMĂ	80 W	40 W
DIMENSIUNI	480 x 415 x 725 mm	383 x 390 x 605 mm
FUNCȚII	microfon wireless, karaoke, intrare chitară, radio FM, slot card SD, slot USB, Bluetooth	

Accesorii

UCH0007



CAP SUPORT BOXĂ KMA3

- Adâncime: 95 mm
- Diametru: 110 mm
- Diametru orificiu: 36 mm

UCH0008



MÂNER BOXĂ METAL

- Dimensiuni: 280x160 mm
- Adâncime: 62 mm

UCH0009



MÂNER BOXĂ PLASTIC

- Dimensiuni: 230x190 mm
- Adâncime: 62 mm

UCH0005



COLȚAR BOXĂ KC1

- Plastic
- Dimensiuni: 85x55 mm

UCH0083



PICIOR BOXĂ CAUCIUC


**BOXE CLUB MONITOR
DIBEISI**


COD:	Q-PA502B	Q-PA602B	Q-PA802B
SUBWOOFER	1x 5"	1x 6,5"	1x 8"
TWEETER	1x 0,52"	1x 0,8"	1x 1"
BANDĂ DE FRECVENȚĂ	65~22 000 Hz	50~22 000 Hz	40~22 000 Hz
PUTERE CONTINUĂ	40 W	55 W	80 W
PUTERE VÂRF	160 W	220 W	320 W
DIMENSIUNI	180x180x240 mm	210x215x288 mm	370x270x358 mm
CONEXIUNI	2x Banană		


**SET BOXE
DIBEISI**

- Set două boxe
- Boxe 2 căi
- Mod comutare: în interiorul și în afara camerei
- Suport de montare și braț reglabil

COD:	Q3551	Q5451	Q6551
SUBWOOFER	1x 3,5"	1x 5,25"	1x 6,5"
TWEETER	1x 0,5"	1x 0,5"	1x 0,5"
BANDĂ DE FRECVENȚĂ	40~20 000 Hz	40~20 000 Hz	40~20 000 Hz
SENSIBILITATE	89 dB	90 dB	90 dB
PUTERE MAXIMĂ	100 W	160 W	200 W
IMPEDANȚĂ	8 Ω	8 Ω	8 Ω
GREUTATE	1,5 kg	2,2 kg	3,0 kg
DIMENSIUNI (FĂRĂ BRAȚE)	205x145x110 mm	255x180x145 mm	335x240x190 mm
CONEXIUNI	Banană + terminal (izolat împotriva condițiilor atmosferice)		

KM0501/ KM0502

**SET 2 BOXE DJ
CU 2 MICROFOANE WIRELESS**

- Putere: 2 x 60 W
- Răspuns în frecvență: 50 Hz-20 KHz
- Sensibilitate: < 500mV
- SNR: > 60 dB
- THD: 0,1%
- Separare canale: > 40dB
- Impedanță: 4 Ohm
- Difuzor: (2 x 12 inch + 4 x 4 inch)
- Gama frecvență FM: 88 ~ 108MHz
- Telecomandă
- Dimensiuni boxă (mm): 150 x 300 x 660
- Alimentare: 200 - 240VAC /50Hz

COD	BLUETOOTH
KOM0655	-
KOM0655BT	da



MIK2042



**MICROFON
MH-35A CONFERINȚĂ**

- Microfon pentru conferințe, cu condensator
- Bandă de frecvență: 40~16 000 Hz
- Alimentare: DC 2x 1.5 V (AAA)
- Impedanță: 2000 Ohm
- Sensibilitate: 43 dB
- Caracteristică cardioidă
- Înălțime: 42 cm
- Cablu microfon

MIK2043



**MICROFON
MH-805 CONFERINȚĂ**

- Microfon pentru conferințe, cu condensator
- Bandă de frecvență: 40~16 000 Hz
- Alimentare: DC 2x 1.5 V (AAA)
- Impedanță: 2000 Ohm
- Sensibilitate: 43 dB
- Caracteristică cardioidă
- Înălțime: 40 cm
- Cablu microfon

MIK0021-1



**MICROFON
D-30 CONFERINȚĂ**

- Microfon pentru conferințe, cu condensator
- Bandă de frecvență: 40~16 000 Hz
- Alimentare: DC 2x 1.5 V (AAA)
- Impedanță: 600 Ohm
- Sensibilitate: 43 dB
- Caracteristică cardioidă
- Înălțime: 54 cm

MIK0022



**MICROFON
CONFERINȚĂ**

- Microfon cardioid
- Răspuns în frecvență: 60 Hz -1250 Hz
- Sensibilitate: -42dB
- Impedanță de ieșire: 2.2 kOhm
- Alimentare: 2x 1.5V DC
- Înălțime: 80 cm

MIK0023



**MICROFON
MH-802 CONFERINȚĂ**

- Microfon pentru conferințe, cu condensator
- Bandă de frecvență: 40~16 000 Hz
- Alimentare: DC 2x 1.5 V (AAA)
- Impedanță: 2000 Ohm
- Sensibilitate: 43 dB
- Caracteristică cardioidă
- Înălțime: 80 cm
- Cablu microfon

Cu fir

MIK0001



**MICROFON
HM-220**

- Microfon dinamic
- Bandă de frecvență: 80~12 500 Hz
- Impedanță: 600 Ohm
- Sensibilitate: 75 dB
- Caracteristică cardioidă
- Greutate: 400 g fără cablu
- Cablu: Ø 6.0 mm x 5 m

MIK0002



**MICROFON
DM-2.0**

- Microfon dinamic
- Bandă de frecvență: 60~15 000 Hz
- Impedanță: 600 Ohm
- Sensibilitate: 74 dB
- Caracteristică cardioidă
- Greutate: 450 g fără cablu
- Cablu: Ø 6.0 mm x 5 m

MIK0003



**MICROFON
DM-604**

- Microfon dinamic
- Bandă de frecvență: 60~15 000 Hz
- Impedanță: 600 Ohm
- Sensibilitate: 74 dB
- Caracteristică cardioidă
- Greutate: 450 g fără cablu
- Cablu: Ø 6.0 mm x 5 m

MIK0004


**MICROFON
DM-525 AZUSA**

- Microfon dinamic
- Bandă de frecvență: 60~15 000 Hz
- Impedanță: 600 Ohm
- Sensibilitate: 74 dB
- Caracteristică cardioidă
- Greutate: 550 g fără cablu
- Cablu: Ø 6.0 mm x 5 m

MIK0005


**MICROFON
DM-202 AZUSA**

- Microfon dinamic - karaoke
- Bandă de frecvență: 50~12 000 Hz
- Impedanță: 600 Ohm
- Caracteristică cardioidă
- Cablu: Ø 6.0 mm x 5 m

MIK0007


**MICROFON
K-200 AZUSA**

- Microfon dinamic - profesional
- Bandă de frecvență: 40~18 000 Hz
- Impedanță: 600 Ohm
- Sensibilitate: 85 dB ±2 dB
- Caracteristică cardioidă
- Greutate: 344 g fără cablu
- Cablu: Ø 6.0 mm x 5 m

MIK0008


**MICROFON
KARAOKE**

- Microfon dinamic - karaoke
- Bandă de frecvență: 60~15 000 Hz
- Impedanță: 600 Ohm
- Sensibilitate: 74 dB
- Jack 3.5
- Comutator On/Off

MIK2023


**MICROFON
LS-21 AZUSA**

- Microfon dinamic - profesional
- Bandă de frecvență: 50~16 000 Hz
- Impedanță: 600 Ohm
- Sensibilitate: 75 dB
- Caracteristică cardioidă
- Greutate: 700 g fără cablu
- Cablu: Ø 6.0 mm x 5 m

MIK2024


**MICROFON
DM-80 AZUSA**

- Microfon dinamic - profesional
- Bandă de frecvență: 50~16 000 Hz
- Impedanță: 600 Ohm
- Sensibilitate: 75 dB
- Caracteristică cardioidă
- Greutate: 510 g fără cablu
- Cablu: Ø 6.0 mm x 5 m

MIK2044


**MICROFON
BCM-6000**

- Microfon cu condensator
- Bandă de frecvență: 50~18 000 Hz
- Alimentare: DC 48 V
- Impedanță: 200 Ohm
- Sensibilitate: 45 dB
- S/N: >60 dB
- S.P.L: 130 dB (1 kHz, 1% T.H.D)
- Greutate: 500 g fără cablu
- Cablu microfon 10 m

MIK2045


**MICROFON
BCM-6100**

- Microfon cu condensator
- Bandă de frecvență: 50~18 000 Hz
- Alimentare: DC 48 V
- Impedanță: 200 Ohm
- Sensibilitate: 45 dB
- S/N: >60 dB
- S.P.L: 130 dB (1 kHz, 1% T.H.D)
- Greutate: 550 g fără cablu
- Cablu microfon 10 m

SET 1 MICROFON LAVALIERĂ AZUSA

- Sistem microfon wireless - 1 canal
- Gamă de frecvențe: VHF 174~216 MHz
- Bandă de frecvență: 50~15 000 Hz
- Stabilitate frecvență: $\pm 0.005\%$
- Modulare: FM
- Abatere maximă: ± 15 KHz
- Raport S/N: > 100 dB
- T.H.D $< 1\%$
- Acoperire: până la 30 m
- Alimentare receptor: DC 12~15V



MIK0130

SET 1 MICROFON MÂNĂ AZUSA

- Sistem microfon wireless - 1 canal
- Gamă de frecvențe: VHF 174~216 MHz
- Bandă de frecvență: 50~15 000 Hz
- Stabilitate frecvență: $\pm 0.005\%$
- Modulare: FM
- Abatere maximă: ± 15 KHz
- Raport S/N: > 100 dB
- T.H.D $< 1\%$
- Acoperire: până la 30 m
- Alimentare receptor: DC 12~15 V



MIK0129

STAȚIE 1 MICROFON WR 101R SEKAKU

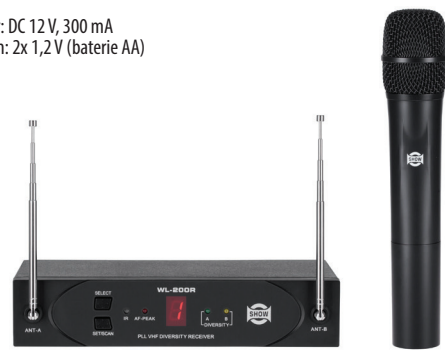
- Sistem microfon wireless - 1 canal
- Gamă de frecvențe: VHF 160~245 MHz
- Bandă de frecvență: 50~15 000 Hz
- Dinamică: > 100 dB
- Distorsiune: $< 0,8\%$
- Stabilitate frecvență: $\pm 0,005\%$
- Modulare FM
- Acoperire: până la 50 m
- Alimentare receptor: DC 12 V, 300 mA (adaptor inclus)
- Alimentare microfon: baterie de 9V



MIK2008

STAȚIE 1 MICROFON WL200R/H

- Sistem microfon wireless - 1 canal
- 1x microfon wireless
- Gamă de frecvențe: VHF 175~185 MHz
- Bandă de frecvență: 50~15 000 Hz
- S/N: > 85 dB
- Alimentare receptor: DC 12 V, 300 mA
- Alimentare microfon: 2x 1,2 V (baterie AA)



MIK2017

STAȚIE 1 MICROFON UHF WR-801 SEIKAKU

- Sistem microfon wireless - 1 canal
- Frecvență de răspuns: 50 Hz - 50 kHz
- Modulație: FM (F3E)
- T.H.D: $< 1\%$
- Raport S/N: > 90 dB
- Gamă dinamică: > 100 dB
- Sensibilitate: -100dbm/30db
- Dimensiuni (mm): 128 x 44 x 200
- Greutate: 350 g



MIK0057

MICROFON WIRELESS UHF LS105U

- Sistem microfon wireless - 1 canal
- Gamă de frecvențe: UHF 750~850 MHz
- Bandă de frecvență: 50~16 000 Hz ± 3 dB
- Dinamică: 110 dB
- Distorsiune: $< 1\%$
- Stabilitate frecvență: $\pm 0,005\%$
- Modulare FM ± 20 kHz
- Distanță acoperită: 45 m, max. 90 m
- Alimentare receptor: DC 12 V, 200 mA (adaptor inclus)
- Alimentare microfon: 2x baterii AA



MIK0040

MICROFON WIRELESS VHF LS-901

- Sistem microfon wireless - 1 canal
- Gamă de frecvențe: VHF 174~216 MHz
- Bandă de frecvență: 50~15 000 Hz
- Sensibilitatea pentru 30dB 3 μ V
- Acoperire: până la 50 m
- Alimentare receptor: DC 12~14V, 300 mA (adaptor inclus)
- Alimentare microfon: baterie de 9V



MIK2020

SET 1 MICROFON MÂNĂ +1 LAVALIERĂ AZUSA

- Microfon wireless - 2 canale
- Gamă de frecvențe: VHF 174~216 MHz
- Bandă de frecvență: 50~15 000 Hz
- Stabilitate frecvență: $\pm 0.005\%$
- Modulare: FM
- Abatere maximă: ± 15 KHz
- Raport S/N: > 100 dB
- T.H.D $< 1\%$
- Acoperire: până la 30 m
- Alimentare receptor: DC 12~15 V



MIK0128

MIK0138

STAȚIE 2 MICROFOANE WIRELESS VHF AZUSA

- Frecvență: 174 - 216 MHz
- Distanță maximă de operare wireless: 50 m (fara obstacole)
- Răspuns în frecvență: 50 Hz - 15 kHz
- Alimentare microfon: baterie 9V
- Temperatură de operare: - 10 ... + 40 °C
- Alimentare: 13.5 V
- Dimensiuni receptor (mm): 227x127x34



MIK2005

STAȚIE 2 MICROFOANE WIRELESS VHF LS-82

- Microfon wireless - 2 canale
- Gamă de frecvențe: VHF 174~216 MHz
- Bandă de frecvență: 50~15 000 Hz
- Câștig: 96 dB
- Sensibilitate 3 μV pentru 30 dB S/N
- Caracteristică cardioïdă
- Alimentare microfon: 2x 1,2V (acumulator AA) ; încărcător de la rețea
- Alimentare receptor: DC 14 V
- Acoperire: până la 50 m
- Adaptor AC și baterii incluse



MIK0056

STAȚIE 2 MICROFOANE WIRELESS UHF SE-300 AZUSA

- Microfon wireless - 2 canale
- Gamă de frecvențe: UHF 700~800 MHz
- Dinamică: > 110 dB
- T.H.D. < 0.1%
- S/N: > 50dB
- Modulare FM
- S/N: > 90 dB
- Acoperire: până la 80 m
- Alimentare receptor: AC 110~220 V
- Alimentare microfon: DC 9 V



MIK2018

STAȚIE 2 MICROFOANE WIRELESS VHF LS-87

- Microfon wireless - 2 canale
- Gamă de frecvențe: VHF 174~216 MHz
- Bandă de frecvență: 50~15 000 Hz
- Câștig: 90 dB
- Sensibilitate 3μV pentru 30 dB S/N
- Acoperire: până la 50 m
- Alimentare receptor: DC 14 V
- Alimentare microfon: 2x 1,2V (acumulator AA) ; încărcător de la rețea
- Adaptor AC și baterii incluse



STAȚIE MICROFON LS-101

- Sistem microfon wireless - 1 canal
- Gamă de frecvențe: VHF 174~216 MHz
- Bandă de frecvență: 40~20 000 Hz
- Câștig: 80 dB
- Modulare FM
- Caracteristică microfon: omnidirecțională
- Acoperire: până la 30 m
- Alimentare receptor: DC 12 V
- Alimentare microfon: baterie de 9 V



MIK2007D

- 1x microfon wireless
- 1x microfon lavalieră



MIK2007B

- 1x microfon cască



MIK2007

- 1x microfon wireless



MIK2007C

- 1x microfon lavalieră

STAȚIE 4 MICROFOANE

LS-8888 AZUSA

- Sistem microfon wireless - 4 canale
- Gamă de frecvențe: VHF 174~216 MHz
- Bandă de frecvență: 40~15 000 Hz \pm 3 dB
- Dinamică: 100 dB
- Distorsiune cu 1 kHz <1%
- Modulare FM
- Acoperire: până la 50 m
- Alimentare: DC 12~18 V
- Alimentare microfon: baterie de 9 V

MIK2028
• 4x microfon wireless



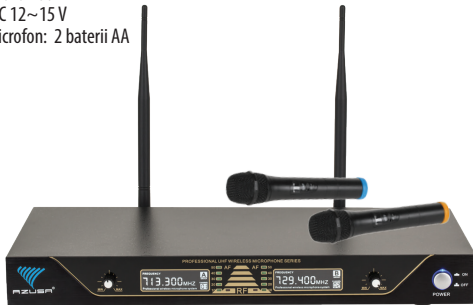
MIK2028B
• 2x microfon wireless
• 2x microfon cască



MIK0136

STAȚIE 2 MICROFOANE UHF AUTO TUNING AZUSA

- Sistem microfon wireless - 2 canale
- Gamă de frecvențe: UHF 740-765 MHz
- Bandă de frecvență: 100 Hz-15KHz \pm 3dB
- Dinamică: 100 dB
- Distorsiune: <0,5%
- Modulație PLL
- Acoperire: până la 100 m
- Alimentare: DC 12~15 V
- Alimentare microfon: 2 baterii AA



MIK0126

STAȚIE 2 MICROFOANE WIRELESS UHF AZUSA

- Sistem microfon wireless - 2 canale
- Gamă de frecvențe: 793 ~ 862 MHz
- Bandă de frecvență: 40 Hz - 18 kHz
- Stabilitate: \pm 10ppm
- Modulație FM
- Mod receptive: super heterodină
- Alimentare: 100V ~ 240V / 50 ~ 60Hz
- Alimentare microfon: 2 baterii AA



MIK0116/ MIK0116-4



MIK0116
• 2x microfon wireless
• 2x microfon lavalieră

STAȚIE 4 MICROFOANE PLL-400 AZUSA

- Frecvență: bandă UHF
- Bandă de frecvență: 100~15 000 Hz \pm 3 dB
- Control frecvență: buclă PLL
- Lățime de bandă: 25 MHz
- Canale: 100 canale la 25 kHz
- Stabilitate: \pm 0.0005%
- Dinamică: 100 dB
- Abateri: \pm 80 kHz
- S/N: >105 dB
- Distorsiune: <0.5%
- T.H.D: <0.5% (abatere 10 kHz)
- Alimentare: DC 12~15 V
- Leșire audio: compensată sau necompensată
- Afișaj LCD
- Receptor:**
 - Control PLL stabilitate frecvență
 - Frecvențe intermediare: prima de 110 MHz, al doilea 10,7 MHz
 - Antenă: mufă BNC, impedanță 50 Ohm
 - Sensibilitate: 12 dB μ V (80 dB S/N)
 - Interval de sensibilitate: 12~32 dB μ V
 - Emisii armonice: 75 dB
 - Leșire audio (max): +10 dBV
- Transmițător:**
 - Antenă incorporată
 - Putere ieșire RF: Hi: 30 mW; LO: 3 mW
 - Emisii armonice: -60 dB
 - Alimentare: 2 baterii mărime AA
 - Distanță maximă de operare: 30 m
 - Alimentare: DC 12 V



MIK0116-4
• 4x microfon wireless



STAȚIE 4 MICROFOANE UHF PA-180 AZUSA

- Gamă de frecvență: UHF 614~694 MHz
- Bandă de frecvență: 50~20 000 Hz \pm 3 dB
- Putere maximă de ieșire: 2x 100 W / 8 Ohm
- T.H.D.: <0,1%
- Patru canale, patru microfoane
- Master EQ, control sunet
- Patru module wireless independente
- DVD / CD / CD + G cu USB built-in
- LED-uri
- Mânere de transport
- Telecomandă
- Alimentare stație: AC 110~220 V, 50~60 Hz
- Alimentare microfonane: 2x baterii AA
- Greutate: 15 kg
- Dimensiuni: 450x300x250 mm



MIK0123

•4x microfon wireless



MIK0125

•4x microfon cască



AZUSA SH KIT WIRELESS PORTABIL

- Redă fișiere MP3 de pe carduri de memorie SD și USB
- Radio FM

Stație:

- Putere maximă: 50 W
- Difuzor: 16 cm, 10 W, 4 Ohm
- Alimentare: AC 220V ~ 50Hz 1.0A, DC extern 12V / 2A, DC 12V / 1.2Ah (acumulator)
- Dimensiuni: 180x300x110 mm

Microfon wireless:

- Gamă de frecvență VHF 174~216 MHz
- Sensibilitate: 10 dB/ μ V
- S/N: >60 dB
- Acoperire: până la 35 m

COD	MODEL	CONȚINUT COLET
MIK0131	SH-130	unitate principală, microfon de mână
MIK0132	SH222U	unitate principală, microfon de mână, set cască cu microfon, microfon lavalieră, adaptor alimentare

KM0350



MICROFON WIRELESS DEDICAT SISTEM JOURNEY

- Gamă de frecvențe: UHF 470-900 MHz
- Răspuns în frecvență: 50 Hz - 20 kHz
- Modulare: FM (F3E)
- T.H.D.: <1%
- S/N : 90 dB

MIK0038



MICROFON TIP CASCĂ TL-9703 AZUSA

- Răspuns în frecvență: 100 Hz - 16 kHz
- Sensibilitate: -69 dB \pm 4 dB
- Caracteristică: unidirecțională
- S/N: > 40 dB
- Greutate: 57 g

MIK2049



MICROFON CASCĂ AZUSA

- Răspuns în frecvență: 20 Hz - 20 kHz
- Sensibilitate: 42dB
- Impedanță de ieșire: 2 kOhm
- Lungime: 1.2 m
- Diametru microfon: 5mm
- Conectare: mufă jack stereo de 3,5 mm

BURETE MICROFON



COD	DIMENSIUNE / CULOARE
MIK1574A	NEGRU
MIK1574B	ROȘU
MIK1574C	ALBASTRU
MIK1574E	GALBEN
MIK1575A	MEDIU / NEGRU
MIK1576A	MIC / NEGRU

MIK0039



MICROFON CLIP JACK 3.5MM
CABLU 2M

MIK004



CAPSULĂ MICROFON DM525
(MIK0004)

Mixere

KMDJ001

CONSOLĂ DJ
KRUGER&MATZ

- Caracteristici controllere DJ: crossfader, scratch, rev și sync, locator, cue points, EQ, bass ajustabil și treble, mănăgement playlist
- Software: Virtual DJ
- Cerințe sistem: Window 7 / Vista / Mac OS X 10.5 și 10.6
- Alimentare consolă: DC 5 V (tip conector USB tip B)
- Dimensiune: 300x110x46 mm



KMDJ002

CONSOLĂ DJ
KRUGER&MATZ

- Caracteristici controllere DJ: crossfader, MIDI control, equalizer, rată ajustabilă loop, effector, gain control
- Software: Virtual DJ
- Rată eșantionare: 44.1 / 48 / 96 / 192 kHz
- Rezoluție biti: 16/24 bit
- Intrări/ieșiri: line de intrare cu 2 canale / phono, intrare microfon XLR și ieșiri căști 6.3 mm și 3.5 mm
- Soundcard: USB 2.0
- Alimentare consolă: 5 V (USB)
- Dimensiune: 358x277x65 mm



KMDJ003

CONSOLĂ DJ
KRUGER&MATZ

- Număr canale: 2
- Caracteristici controllere DJ: crossfader, hot cue, loop, sampler, slicer, 8 efecte, egalizator, gain control, efecte de filtrare, tempo ajustabil
- Software: Virtual DJ
- Rată eșantionare: 44.1/48/88.2/96/176.4/196 kHz
- Rezoluție biti: 24 biți
- Intrări/ieșiri: căști, microfon, balanced XLR
- Cerințe sistem: Mac OS X 10.6 / Win7 / WinXP / Win8
- Alimentare consolă: USB / adaptor AC (5 V, 1 A)
- Dimensiune: 458x310x63 mm





MIXER PMQ-2108 CU AMPLIFICATOR

MIK0042

- Număr de canale: 8
- Putere (RMS): 2x240 W

Intrări mono:

- Intrare microfon: electronic echilibrată
- Frecvență: 10~60 000 Hz \pm 3 db
- Distorsiuni (THD i N): 0,01% +dB, 1 kHz, lățime de bandă 80 kHz
- TRIM: +10 dB - 60 dB
- Egalizator: HI: 12 kHz \pm 15 dB; Mid: 2,5 kHz \pm 15 dB; Lo: 80 Hz \pm 15dB

Intrări stereo

- Intrare: neechilibrată
- Frecvență: 10~55 000 Hz \pm 3 db
- Distorsiuni (THD i N): 0,01% +dB, 1 kHz, lățime de bandă 80 kHz
- Egalizator: HI: 12 kHz \pm 15 dB; Mid: 100 Hz - 8 kHz \pm 15 dB; Lo: 80 Hz \pm 15 dB

- Ieșire: 4x Jack 6.3
- ECHO
- S/N: 112 dB



MIXER PMQ-2110 CU AMPLIFICATOR

MIK0043

- Număr de canale: 10
- Putere (RMS): 2x250 W

Intrări mono:

- Intrare microfon: electronic echilibrată
- Frecvență: 10~60 000 Hz \pm 3 db
- Distorsiuni (THD i N): 0,01% +dB, 1 kHz, lățime de bandă 80 kHz
- TRIM: +10 dB - 60 dB
- Egalizator: HI: 12 kHz \pm 15 dB; Mid: 2,5 kHz \pm 15 dB; Lo: 80 Hz \pm 15dB

Intrări stereo

- Intrare: neechilibrată
- Frecvență: 10~55 000 Hz \pm 3 db
- Distorsiuni (THD i N): 0,01% +dB, 1 kHz, lățime de bandă 80 kHz
- Egalizator: HI: 12 kHz \pm 15 dB; Mid: 100 Hz - 8 kHz \pm 15 dB; Lo: 80 Hz \pm 15 dB

- Ieșire 4x Jack 6.3
- ECHO
- S/N: 112 dB



MIXER PMX-6S CU AMPLIFICATOR

MIK0044

- Număr de canale: 6
- Putere (RMS): 2x210 W

- Bandă de frecvență: 20~20 000 Hz +1 dB, -3dB; 1W out 8 Ω
- Nivel maxim de ieșire: Stereo 1 kHz 150 W x 2/8, 0,5 THD
- THD: <0,5% la 20~20 000 Hz, 120 W ieșire 4 Ω
- Canale: HI: 10 kHz, Mid: 2,5 kHz, Lo: 100 Hz
- 16 efecte
- Amplificator încorporat cu protecție la suprasarcină
- Răcire: ventilator, 24V DC
- Alimentare: 220 V, 50Hz, 300W



MIXER AMPLIFICAT M-808USB

MIK0117

- Număr de canale: 10

Mixer

- Microfon: -60 dB
- Intrare stereo: -40 dB
- EFF Send: -20 dB
- EFF Return: -20 dB
- Ieșire: max. 4 V
- Egalizator: HI: +15 dB/10 kHz; Mid: \pm 15 dB/250 Hz - 6 kHz; Lo: \pm 15 dB/60 Hz

Amplificator de putere

- Putere de ieșire: 2x 150 W (4 Ω)
- THD: <0,1% (la 1000 Hz putere nominală)
- Alimentare: AC 120~220 V, 50~60 Hz

- Reglarea sensibilității de intrare: 60 dB - 20 dB
- Egalizator cu 7 segmente
- Alimentare Phantom +48 V
- Jack pentru căști
- Port 1/0 pentru dispozitive digitale externe
- Port USB cu funcție de alimentare (max. 500 mA)
- Intrări microfon: necompensat, XLR compensat

MIK0118

MIXER BM-8900 USB, PHANTOM

- Număr de canale: 10

Mixer:

- Microfon: -60 dB
- Intrare stereo: -40 dB
- EFF Send: -20 dB
- EFF Return: -20 dB
- Ieșire: max. 4 V
- Egalizator: HI: +15 dB/10 kHz; Mid: ±15 dB/250 Hz - 6 kHz; Lo: ±15 dB/60 Hz

Amplificator de putere

- Putere de ieșire: Mono 180 W (4-16 Ω)
- THD: <0.1% (la 1000 Hz putere nominală)
- Alimentare: AC 120~220 V, 50~60 Hz
- Reglarea sensibilității de intrare -60 dB do -20 dB
- Posibilitatea conectării difuzoarelor (au nevoie de o sursă de alimentare separată)
- Egalizator cu 7 segmente
- Alimentare Phantom +48 V
- Jack pentru căști
- Port I/O pentru dispozitive digitale externe
- Port USB cu funcție de alimentare (max.500 mA)
- Intrări microfon: necompensat, XLR compensat

MIK0115

**MIXER KARAOKE**

- 2 intrări microfon
- Intrare / ieșire video
- Ieșire audio
- Efect de ecou

MIK0075

**MIXER AUDIO 4 CANALE**

- Mixer 4 canale
- Răspuns în frecvență: 20 Hz - 20 kHz
- Putere consumată: 8 W
- Dimensiuni: 185.5 x 146 x 40.7 mm
- Greutate: 1.1 kg

MIK0076

**MIXER AUDIO 8 CANALE**

- Mixer 8 canale
- Răspuns în frecvență: 20 Hz - 20 kHz
- Putere consumată: 13 W
- Dimensiuni: 273 x 227 x 47 mm
- Greutate: 2 kg

Coloane

AUDIO

SM-151W

SET 2 BOXE PROFESIONALE PA

- Putere: 50 W
- Difuzor: 3 x 2.5 inch
- Răspuns în frecvență: 60 Hz - 20 KHz
- Sensibilitate: 90 dB
- Dimensiuni: 215 x 120 x 175 mm
- Material: ABS
- Greutate: 1.9 kg
- Impedanță: 8 Ohm



SM-5.OFW

BOXĂ PROFESIONALĂ PA

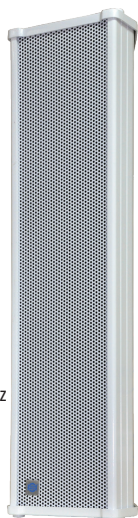
- Putere: 20 W
- Difuzor 5 inch
- Răspuns în frecvență: 80 Hz - 20 KHz
- Sensibilitate: 90dB
- Dimensiuni: 255 x 150 x 18 mm
- Material: ABS
- Greutate: 1.37 kg
- Impedanță: 8 Ohm



TC-CS315

DIFUZOR COLOANĂ

- Putere RMS: 15 W/ max 30 W
- Putere de ieșire: 1, 2, 3.75, 7.5, 15 W
- Boxe 3 difuzoare, 5 x 7 inch
- Tensiune de intrare: 25, 70, 100 V
- Răspuns în frecvență: 180 Hz - 20 kHz
- SPL: 97 dB
- Material: Aluminiu
- Dimensiuni: 169x112x668 mm



TC-CS320

DIFUZOR COLOANĂ

- Putere RMS: 20 W/ max 40 W
- Putere de ieșire: 1.25, 2.5, 5, 10 W
- Boxe 4 difuzoare, 5 x 7 inch
- Tensiune de intrare: 25, 70, 100 V
- Răspuns în frecvență: 160 Hz - 20 kHz
- SPL: 98 dB
- Material: Aluminiu
- Dimensiuni: 169x112x870 mm



TC-CS330

DIFUZOR COLOANĂ

- Putere RMS: 30 W/ max 60 W
- Putere de ieșire: 2, 3.75, 7.5, 15, 30 W
- Boxe 6 difuzoare, 5 x 7 inch
- Tensiune de intrare: 25, 70, 100 V
- Răspuns în frecvență: 150 Hz - 20 kHz (-10dB)
- SPL: 99 dB
- Material: Aluminiu
- Dimensiuni: 170x110x1270 mm



Difuzoare tavan

PA

DBS016A

DIFUZOR TAVAN

- Putere: 5 W
- Impedanță: 8 Ohm
- Diametru difuzor: 6,5 inch (16.5 cm)
- Diametrul capac: 22,5 cm



DBS32018

DIFUZOR TAVAN

- Putere: 5 W
- Impedanță: 8 Ohm
- Diametru difuzor: 17 cm
- Diametru carcasă: 229 mm



T203

DIFUZOR TAVAN

- Putere: 20 W RMS/100V
- Impedanță: 8 Ohm
- Răspuns în frecvență: 90 Hz - 15 kHz
- Diametru: 25.5 cm



T209

DIFUZOR TAVAN

- Putere: 5 W RMS/100V
- Impedanță: 8 Ohm
- Răspuns în frecvență: 100 Hz - 16 kHz
- Diametru: 23 cm



Goarne

DH110



GOARNĂ HORN DH110

- Putere: 50 W
- Răspuns în frecvență 200 Hz – 2 kHz
- Impedanță: 8 Ω
- Rezistență la apă
- Woofer dublu + tweeter cu transformator



COD	DIMENSIUNE
HT60358	10 inch
HT60359	12 inch

GOARNĂ

- Putere: 25 W
- Bandă de frecvență: 500 Hz - 5 kHz
- Impedanță: 8 Ω

SM-311



PROIECTOR SUNET PROFESIONAL

- Putere: 10 W
- Răspuns în frecvență: 80 Hz - 20 KHz
- Sensibilitate: 90 dB
- Difuzor: 3 inch
- Difuzor de linie: 70 - 100 V
- Material: ABS
- Greutate: 1.4 kg
- Dimensiuni: 255 x 165 mm

Megafoane

DH08



MEGAFON

- Putere: 10 W
- Diametru: 130 mm
- Lungime: 220 mm
- Alimentare: 4 x R14
- Funcție sirenă

DH09



MEGAFON

- Putere: 25 W
- Diametru: 240 mm
- Lungime: 355 mm
- Alimentare: 8 x R20
- Funcție sirenă

DH10



MEGAFON

- Putere: 20 W
- Diametru: 205 mm
- Lungime: 337 mm
- Alimentare: 6 x R20
- Funcție sirenă

DH12



MEGAFON

- Putere: 25 W
- Diametru: 230 mm
- Lungime: 330 mm
- Alimentare: 8 x R14
- Funcție sirenă

ER-35



MEGAFON TIP HORN SEIKAKU

- Putere: 5.2 W RMS
- Putere maximă: 10W
- Funcție sirenă

CĂȘTI AUDIO KRUGER&MATZ

- Difuzor dinamic
- Difuzor: 40 mm
- Magnet din neodim
- Bobină CCAW
- Putere nominală de intrare: 10 mW
- Răspuns în frecvență: 20 ~ 20 000 Hz
- Impedanță: 32 Ω
- Sensibilitate: 110 dB
- Cablu: 120 cm, TPE



KM0660CR

KM0660MP

KM0660RW

KM0660SP

KM0660WN



KM0660EB

CĂȘTI AUDIO KRUGER&MATZ

- Difuzor dinamic
- Difuzor: 40 mm
- Magnet din neodim
- Bobină CCAW
- Putere nominală de intrare: 10 mW
- Răspuns în frecvență: 20 ~ 20 000 Hz
- Impedanță: 32 Ω
- Sensibilitate: 110 dB
- Cablu: 120 cm, TPE



KM0665CR

KM0665MP

KM0665RW

KM0665SP

KM0665WN



KM0665EB



KM0621EB



**CĂȘTI ABANOS
KRUGER&MATZ**

- Difuzor dinamic
- Difuzor: 40 mm
- Magnet din neodim
- Bobină CCAW
- Răspuns în frecvență: 20 ~ 20 000 Hz
- Putere nominală de intrare: 10 mW
- Impedanță: 32 Ω
- Sensibilitate: 110 dB
- Cablu: 120 cm TPE

KM0830EB



**CĂȘTI ABANOS
KRUGER&MATZ**

- Difuzor dinamic
- Difuzor: 40 mm
- Magnet din neodim
- Bobină CCAW
- Răspuns în frecvență: 20 ~ 20 000 Hz
- Putere nominală de intrare: 10 mW
- Impedanță: 32 Ω
- Sensibilitate: 110 dB
- Cablu: 120 cm TPE

KM0880EB



**CĂȘTI ABANOS
KRUGER&MATZ**

- Difuzor dinamic
- Difuzor: 50 mm
- Magnet din neodim
- Bobină CCAW
- Răspuns în frecvență: 18 ~ 22 000 Hz
- Putere nominală de intrare: 30 mW
- Impedanță: 32 Ω
- Sensibilitate: 107 dB
- Cablu: 120 cm TPE

**CĂȘTI
KRUGER&MATZ**

- Difuzor dinamic
- Difuzor: 8 mm
- Magnet din neodim
- Bobină CCAW
- Răspuns în frecvență: 20 ~ 20 000 Hz
- Putere nominală de intrare: 3 mW
- Impedanță: 16 Ω
- Sensibilitate: 101 dB
- Cablu: 120 cm TPE
- Apărătoare de silicon: S/M/L



KM0108-MCR
• cu microfon

KM0108-MRW
• cu microfon

KM0108MP

KM0108SP

KM0108WN

KM0108-MEB
• cu microfon



CĂȘTI AUDIO STREET KRÜGER&MATZ

- Difuzor: 40 mm
- Difuzor dinamic
- Răspuns în frecvență: 20 - 20 000 Hz
- Putere nominală de intrare: 20 mW
- Putere maximă de intrare: 30 mW
- Impedanță: 32 Ω
- Sensibilitate: 110 dB ± 3 dB
- Cablu: 120 cm

KM0622/ KM0623

- Bluetooth 4.1
- Distanță acoperită: până la 10 m
- Redare de pe card micro SD
- Baterie încorporată: 300 mAh
- Conține carcasă/ husă

COD	MODEL
KM0630	negru
KM0631	alb
KM0622	negru - cu Bluetooth
KM0623	alb - cu Bluetooth



CĂȘTI AUDIO STREET 2 KRÜGER&MATZ

- Microfon
- Difuzor dinamic
- Difuzor: 40 mm
- Răspuns în frecvență: 20 - 20 000 Hz
- Putere nominală de intrare: 20 mW
- Putere maximă de intrare: 40 mW
- Impedanță: 32 Ω
- Sensibilitate: 120 dB
- Cablu: 120 cm
- 2 cabluri: cu și fără microfon

COD	MODEL
KM0637	negru
KM0638	alb
KM0639	roșu



CĂȘTI AUDIO WAVE KRÜGER&MATZ

- Difuzor dinamic
- Difuzor: 40 mm
- Răspuns în frecvență: 20 - 20 000 Hz
- Putere nominală de intrare: 10 mW
- Putere maximă de intrare: 20 mW
- Impedanță: 32 Ω
- Sensibilitate: 103 dB
- Cablu: 120 cm

COD	MODEL
KM0632	negru
KM0633	alb



CĂȘTI AUDIO SOUL KRÜGER&MATZ

- Difuzor: 38 mm
- Răspuns în frecvență: 20 - 22 000 Hz
- Putere maximă de intrare: 200 mW
- Impedanță: 32 Ω
- Sensibilitate: 98 dB
- Cablu: 120 cm

COD	MODEL
KM0640	negru
KM0641	alb



CĂȘTI AUDIO SOUL 2 KRÜGER&MATZ

- Microfon
- Difuzor: 40 mm
- Răspuns în frecvență: 30 ~ 16 000 Hz
- Putere maximă de intrare: 50 mW
- Putere nominală de intrare: 30 mW
- Impedanță: 32 Ω
- Sensibilitate: 42 dB / 38 dB
- Dinamică: 113 dB
- Cablu: 120 cm

KM0644

- Bluetooth 4.0
- Distanță acoperită: până la 10 m
- Tehnologie Apt-X®
- Baterie încorporată: 450 mAh
- Durată funcționare în stand-by: până la 200 h
- Durată funcționare la redare muzică/apeluri: până la 8 h / 10 h

COD	MODEL
KM0642	cu fir
KM0644	BLUETOOTH



**CĂȘTI AUDIO BLUETOOTH F5A
KRÜGER&MATZ**

KM0650

- Microfon
- Răspuns în frecvență: 20 - 20 000 Hz
- Impedanță: 32 Ω
- S/N: >85 dB
- Bluetooth 4.0 + EDR
- Distanță acoperită: până la 10 m
- NFC
- Codec suportat: SBC, AAC
- Active Noise Cancelling
- Tehnologie Apt-X®
- Baterie încorporată

**CĂȘTI CU MICROFON
KRÜGER&MATZ**

KM0615

- Microfon
- Difuzor: 40 mm
- Difuzor dinamic
- Răspuns în frecvență: 20 - 20 000 Hz
- Impedanță: 32 Ω
- Sensibilitate: 113 dB
- Putere maximă de intrare: 100 mW
- Cablu: 120 cm

**CĂȘTI STUDIO MONITOR
KRÜGER&MATZ**

KM0885

- Difuzor: 50 mm
- Răspuns în frecvență: 15 - 25 000 Hz
- Impedanță: 32 Ω
- Sensibilitate: 94 dB
- Putere maximă de intrare: 1200 mW
- Cablu: 300 cm

**CĂȘTI PRESTIGE HOME
KRÜGER&MATZ**

KM0891

- Difuzor: 50 mm
- Difuzor dinamic
- Răspuns în frecvență: 20 - 22 000 Hz
- Impedanță: 32 Ω
- Sensibilitate: 110 dB
- Cablu: 230 cm

**CĂȘTI DJ
KRÜGER&MATZ**

KMDJ200

- Difuzor: 50 mm
- Difuzor dinamic
- Răspuns în frecvență: 10 - 28 000 Hz
- Impedanță: 64 Ω
- Sensibilitate: 97 dB
- Cablu: 180 cm

**CĂȘTI AUDIO
KRÜGER&MATZ**

KM0063

- Difuzor: 40 mm
- Răspuns în frecvență: 20 - 20 000 Hz
- Impedanță: 32 Ω
- Sensibilitate: 105 dB
- Putere de ieșire: 50 mW
- Cablu: 110 cm



CASTI AUDIO BLUETOOTH WAVE KRÜGER&MATZ

- Tehnologie: fără fir
- Difuzor: 40 mm
- Răspuns în frecvență: 20 - 20 000 Hz
- Impedanță: 32 Ω
- Sensibilitate: 103 dB
- Bluetooth căști: 2.1
- Distanță acoperită: până la 10 m
- Durata de funcționare în stand by: până la 72 ore
- Durata de funcționare la redare muzică/apeluri: până la 5 ore
- Redare de pe card micro SD
- Baterie încorporată: 220 mAh

COD	CULOARE
KM0624	negru
KM0625	alb



KMPM7

CĂȘTI TRUE WIRELESS KRÜGER&MATZ

- Microfon
- Bluetooth 4.1
- Distanță acoperită: până la 10 m
- Răspuns în frecvență: 20 ~ 20 000 Hz
- Impedanță: 16 Ω
- Baterie reincărcabilă încorporată 380 mAh



CĂȘTI AUDIO KM820 KRÜGER&MATZ

- Material: lemn
- Tip de lemn: nuc
- Microfon
- Difuzor: 40 mm
- Răspuns în frecvență: 20 - 20 000 Hz
- Impedanță: 32 Ω
- Dinamică: 103 dB \pm 3 dB
- Putere nominală de intrare: 10 mW
- Putere maximă de intrare: 20 mW
- Cablu: 120 cm, nylon
- AUX input: 3,5 mm aurită



CĂȘTI AUDIO KM669 KRÜGER&MATZ

- Material: lemn
- Tip de lemn: nuc
- Microfon
- Difuzor: 50 mm
- Răspuns în frecvență: 20 - 20 000 Hz
- Impedanță: 32 Ω
- Dinamică: 107 dB \pm 3 dB
- Putere nominală de intrare: 30 mW
- Putere maximă de intrare: 50 mW
- Cablu: 120 cm, nylon
- AUX input: 3,5 mm aurită





CĂȘTI AUDIO KRÜGER&MATZ

- Difuzor: 10 mm
- Răspuns în frecvență: 20 - 20 000 Hz
- Putere nominală de intrare: 3 mW
- Impedanță: 16 Ω
- Sensibilitate: 101 dB
- Cablu: 120 cm

COD	MODEL
KMP01	fără microfon
KMP01-M	cu microfon



CĂȘTI AUDIO KRÜGER&MATZ

- Difuzor: 10 mm
- Răspuns în frecvență: 20 - 20 000 Hz
- Putere nominală de intrare: 3 mW
- Impedanță: 16 Ω
- Sensibilitate: 101 dB
- Cablu: 120 cm

COD	MODEL
KMP08	fără microfon
KMP08-M	cu microfon



CĂȘTI EXTREME BASS KRÜGER&MATZ

- Difuzor: 10 mm
- Răspuns în frecvență: 20 - 20 000 Hz
- Putere maximă de intrare: 20 mW
- Impedanță: 18 Ω
- Sensibilitate: 95 dB
- Cablu: 120 cm

COD	MODEL
KMMXB	fără microfon
KMMXB-M	cu microfon



CĂȘTI AUDIO KRÜGER&MATZ

- Difuzor: 9 mm
- Răspuns în frecvență: 20 - 20 000 Hz
- Putere nominală de intrare: 3 mW
- Impedanță: 16 Ω
- Sensibilitate: 97 dB
- Cablu: 120 cm TPE



KMM01BK

KMM01RD



CĂȘTI BLUETOOTH IPX4 M5 KRÜGER&MATZ

- Microfon
- Bluetooth 4.0
- Distanță acoperită: până la 10 m
- Posibilitatea de conectare la 2 telefoane
- Tehnologie apt-X
- Rezistență la apă: IPX4
- Răspuns în frecvență: 20 - 20 000 Hz
- Impedanță: 16 Ω
- SPL: 91 ± 3 dB

KMPM5W

KMPM5G

KMPM5



CĂȘTI BLUETOOTH STEREO KRÜGER&MATZ

- Tehnologie: fără fir
- Microfon
- Bluetooth căști: 4.1
- Distanță acoperită: până la 10 m
- Compatibil cu standardele: HSP, HFP, A2DP, AVRCP
- Durata de funcționare în stand by: până la 150 ore
- Durata de funcționare la redare muzică/apeluri: până la 5 ore
- Baterie încorporată: 80 mAh
- Alimentare căști: 5V/1A



KMP89BT-Y



KMP89BT-B

KMP70BT



HEADSET STEREO BLUETOOTH KRÜGER&MATZ

- Microfon
- Bluetooth 4.1
- Distanță acoperită: până la 10 m
- Posibilitatea de conectare la 2 telefoane
- Magnet din neodim
- Răspuns în frecvență: 20 - 22000 Hz

KMD10R



CĂȘTI CU MICROFON KRÜGER&MATZ

- Microfon
- Difuzor: 9 mm
- Răspuns în frecvență: 20 ~ 20 000 Hz
- Putere maximă de intrare: 10 mW
- Impedanță: 16 Ω
- Dinamică: 89,5 dB
- Cablu: 120 cm

KMP10BT



CĂȘTI BLUETOOTH NECKBAND KRÜGER&MATZ

- Microfon
- Bluetooth 4.1
- Distanță acoperită: până la 10 m
- Cititor de carduri Micro SD
- Răspuns în frecvență: 2.4-2.48 GHz
- Frecvență radio FM: 87.5-108 mHz

KMP81BT



CĂȘTI BLUETOOTH NECKBAND KRÜGER&MATZ

- Microfon
- Bluetooth 4.0 + EDR
- Distanță acoperită: până la 10 m
- Posibilitatea de conectare la 2 telefoane
- Baterie reincărcabilă încorporată 120 mAh
- Alimentare căști: 5V/1A

KMP998BT



CĂȘTI SPORT STEREO BLUETOOTH KRÜGER&MATZ

- Microfon
- Bluetooth 4.0
- Distanță acoperită: până la 10 m
- Posibilitatea de conectare la 2 telefoane
- Difuzor cu magnet neodim
- Răspuns în frecvență: 20 - 22000 Hz
- Baterie reincărcabilă Li-on

KM0179



CĂȘTI AUDIO NOKIA KRÜGER&MATZ

JVC0015

**CĂȘTI AUDIO JVC**

- Difuzor: 40 mm
- Răspuns în frecvență: 12 ~ 22 000 Hz
- Impedanță: 32 Ω
- Sensibilitate: 100 dB
- Cablu: 250 cm

JVC0019

**CĂȘTI AUDIO JVC**

- Difuzor: 40 mm
- Răspuns în frecvență: 16 ~ 22 000 Hz
- Impedanță: 32 Ω
- Sensibilitate: 98 dB
- Cablu: 300 cm

SLU0047

**CĂȘTI AUDIO ESPERANZA**

- Răspuns în frecvență: 20 ~ 20 000 Hz
- Putere: 100 mW
- Impedanță: 32 Ω
- Sensibilitate: 105 dB
- Cablu: 200 cm

SLU0045

**CĂȘTI ESPERANZA REGGAE**

- Răspuns în frecvență: 20 ~ 20 000 Hz
- Putere: 100 mW
- Impedanță: 32 Ω
- Sensibilitate: 105 dB
- Cablu: 200 cm

SLU0048

**CĂȘTI AUDIO QUER**

- Răspuns în frecvență: 20 ~ 20 000 Hz
- Impedanță: 32 Ω
- Sensibilitate: 106 dB
- Cablu: 120 cm



COD	RADIO FM
KOM0548	-
KOM0574	roșu-galben

CĂȘTI SPORT CU MP3 PLAYER

- Căști de carduri micro SD

SLU0040

**CĂȘTI STEREO AZUSA**

- Difuzor: 30 mm
- Răspuns în frecvență: 20 ~ 20 000 Hz
- Impedanță: 32 Ω
- Sensibilitate: 102 dB
- Cablu: 240 cm

SLU0034

**CĂȘTI AUDIO AZUSA**

- Difuzor: 30 mm
- Răspuns în frecvență: 20 ~ 20 000 Hz
- Impedanță: 32 Ω
- Sensibilitate: 102 dB
- Cablu: 230 cm

SLU0037

**CĂȘTI WIRELESS 3 IN 1 QUER**

- Imunitate mare la zgomot
- Sensibilitate ridicată
- Semnal puternic

KOM0320

**CĂȘTI AUDIO 501 JAZZ INTEX**

- Difuzor: 40 mm
- Răspuns în frecvență: 20 ~ 20 000 Hz
- Putere nominală de intrare: 100 mW
- Impedanță: 32 Ω
- Sensibilitate: 105 dB
- Cablu: 200 cm

KOM0321

**CĂȘTI AUDIO HIPHOP INTEX**

- Impedanță: 32 Ω
- Sensibilitate: 105 dB
- Cablu: 180 cm

KOM0322

**CĂȘTI AUDIO TRENDY INTEX**

- Răspuns în frecvență: 20 ~ 13 500 Hz
- Putere nominală de intrare: 100 mW
- Impedanță: 32 Ω
- Sensibilitate: 105 dB
- Cablu: 180 cm



COD	CULOARE
SLU0051	roz
SLU0050	albastru

CĂȘTI AUDIO AZUSA

- Difuzor: 40 mm
- Răspuns în frecvență: 20 ~ 20 000 Hz
- Impedanță: 32 Ω
- Sensibilitate: 105 dB
- Cablu: 120 cm

SLU0054

**CĂȘTI AUDIO SN-120 AZUSA**

- Difuzor: 40 mm
- Răspuns în frecvență: 20 ~ 20 000 Hz
- Impedanță: 32 Ω
- Sensibilitate: 105 dB
- Cablu: 150 cm

SLU0055

**CĂȘTI AUDIO AZUSA**

- Difuzor: 44 mm
- Răspuns în frecvență: 15 ~ 20 000 Hz
- Impedanță: 32 Ω
- Sensibilitate: 108 dB
- Cablu: 150 cm



COD	CULOARE
JVC0074	mov-verde
JVC0073	roșu-galben

CĂȘTI AUDIO COPII JVC

- Limită volum: 85 dB
- Posibilitate de decorare
- Pentru copii de peste 3 ani
- Tamponare moi pentru urechi
- Lungime cablu: 80 cm

SLU0056

**CĂȘTI AUDIO WIRELESS CITITOR SD, RADIO AZUSA**

- Radio FM (87,5 ~ 108 MHz)
- Cititor de carduri microSD
- Bluetooth 3.0 + EDR
- Distanță acoperită: până la 10 m
- Difuzor: 40 mm
- Răspuns în frecvență: 20 - 20 000 Hz
- Impedanță: 32 Ω
- Sensibilitate: 105 dB

SLU0036

**CĂȘTI WIRELESS 5 IN 1 RADIO AM/FM QUER**

- Microfon
- Distanță acoperită: până la 30 m
- Alimentare emițător: 2x AAA / 4,5 V DC
- Alimentare receptor: 2x AAA
- Sin1: căști wireless, wireless net chat, radio FM,
- posibilitate monitorizare (baby sitter), căști cu fir

SLU0053



CĂȘTI AUDIO AZUSA

- Difuzor: 10 mm
- Răspuns în frecvență: 20 ~ 20 000 Hz
- Impedanță: 16 Ω
- Sensibilitate: 105 dB
- Cablu: 120 cm

SLU0057



CĂȘTI AUDIO METALICE CU MICROFON

- Difuzor: 10 mm
- Răspuns în frecvență: 20 ~ 20 000 Hz
- Impedanță: 16 Ω
- Sensibilitate: 105 dB
- Cablu: 110 cm

SLU0052



CĂȘTI AUDIO AZUSA

- Difuzor: 10 mm
- Răspuns în frecvență: 20 ~ 22 000 Hz
- Impedanță: 32 Ω
- Sensibilitate: 105 dB
- Cablu: 120 cm

SLU0041



CĂȘTI CU MICROFON M-LIFE

- Difuzor: 15 mm
- Răspuns în frecvență: 20 ~ 20 000 Hz
- Putere nominală de intrare: 50 mW
- Impedanță: 32 Ω
- Sensibilitate: 116 dB
- Cablu: 100 cm

SLU0029



CĂȘTI AUDIO AZUSA

- Difuzor: 15 mm
- Răspuns în frecvență: 18 ~ 20 000 Hz
- Impedanță: 32 Ω
- Sensibilitate: 116 dB
- Cablu: 100 cm

SLU0030



CĂȘTI AUDIO AZUSA

- Difuzor: 15 mm
- Răspuns în frecvență: 18 ~ 20 000 Hz
- Impedanță: 32 Ω
- Sensibilitate: 116 dB
- Cablu: 100 cm
- Mufă Jack: 2,5 mm

SLU0031



CĂȘTI AUDIO AZUSA

- Difuzor: 15 mm
- Răspuns în frecvență: 18 ~ 20 000 Hz
- Impedanță: 32 Ω
- Sensibilitate: 116 dB
- Cablu: 100 cm

SLU0046



CĂȘTI AUDIO SUPER BASS AZUSA

- Răspuns în frecvență: 17 ~ 21 000 Hz
- Impedanță: 32 Ω
- Cablu: 120 cm

SLU0016



CĂȘTI AUDIO 8S01

- Răspuns în frecvență: 20 ~ 20 000 Hz
- Putere nominală de intrare: 20 mW
- Impedanță: 32 Ω
- Sensibilitate: 100 dB

SLU0012



CĂȘTI AUDIO 6S03

- Răspuns în frecvență: 20 ~ 20 000 Hz
- Putere maximă de intrare: 20 mW
- Impedanță: 32 Ω
- Sensibilitate: 100 dB

SLU0013



CĂȘTI AUDIO 7E68

- Răspuns în frecvență: 20 ~ 20 000 Hz
- Putere maximă de intrare: 20 mW
- Impedanță: 32 Ω
- Sensibilitate: 100 dB

JVC0016



CĂȘTI AUDIO HA-F10C JVC

- Difuzor: 13,5 mm
- Cablu: 120 cm

GSM0655


**CĂȘTI AUDIO MH-EX300AP
SONY**

- Răspuns în frecvență: 5 ~ 24 000 Hz
- Impedanță: 16 Ω
- Sensibilitate: 105 dB

GSM0236


**CĂȘTI MH-810
SONY ERICSSON**

- Microfon
- Difuzor: 9,2 mm
- Răspuns în frecvență: 10 ~ 22 000 Hz
- Cablu: 150 cm

JVC0056


**CĂȘTI SPORT HA-EB75
JVC**

- Difuzor: 135 mm
- Răspuns în frecvență: 16 ~ 20 000 Hz
- Impedanță: 16 Ω
- Sensibilitate: 105 dB
- Cablu: 120 cm

GSM0245


CĂȘTI ORIGINALE HTC

COD	MODEL
GSM0190	36H00891-01M
GSM0242	36H00891-01M HD2

**CĂȘTI SONY ERICSSON HPM-70
ORIGINALE**


GSM0279


**CĂȘTI HANDSFREE SAMSUNG
EHS48ESOME**

KM0343


CĂȘTI CU MICROFON M-LIFE

COD	MODEL
ML0416	MICRO USB
ML0417	NOKIA 6300
ML0418	SAMSUNG E250
ML0419	SONYERICSSON K750
ML0420	LG KU990


**ETUI CĂȘTI AUDIO
KRUGER&MATZ**